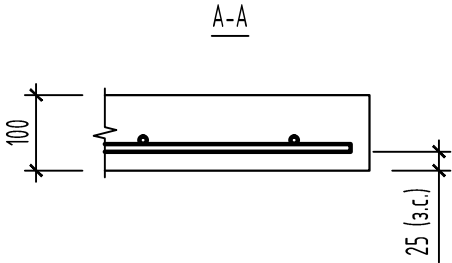
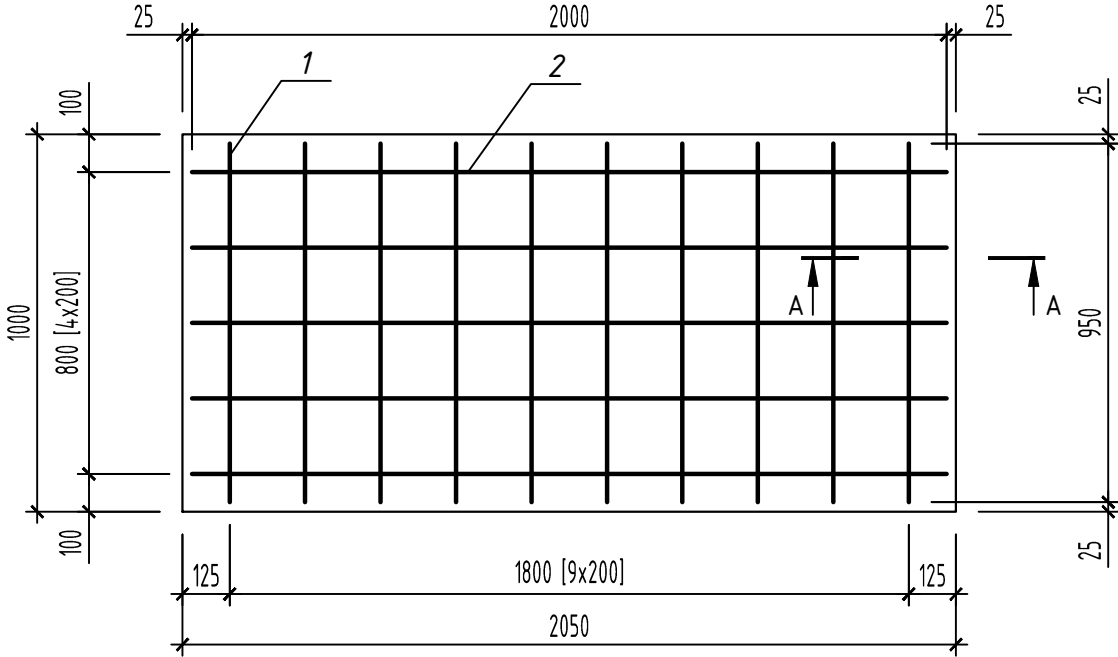
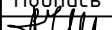




ПП1 1000x2050

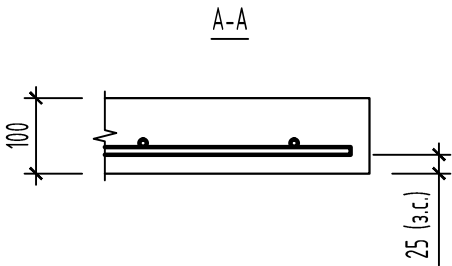
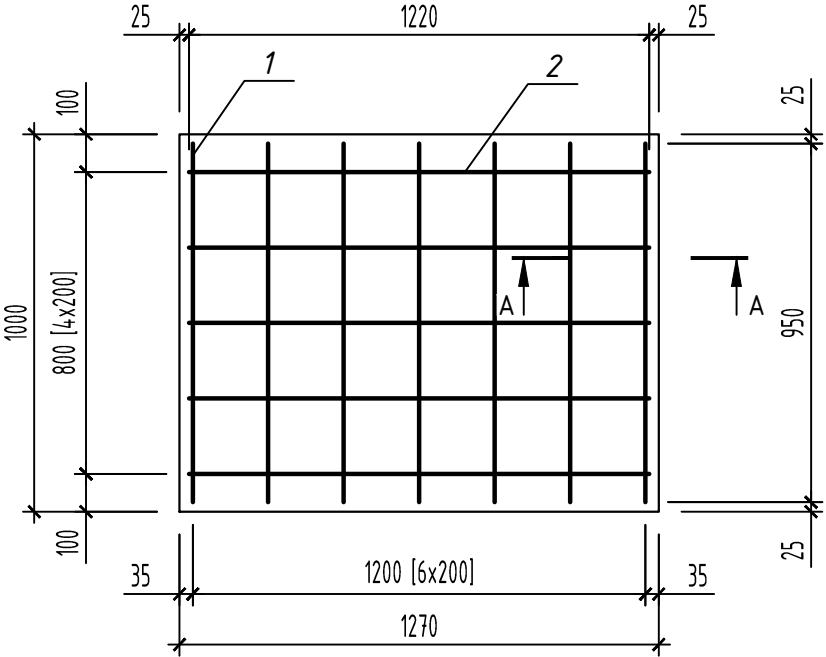


1. Для обеспечения защитного слоя в нижней части устанавливаются специальные фиксаторы.
2. Армирование выполнять отдельными стержнями.
3. Стержни рабочей арматуры в местах пересечения вязать проволокой марок П-I или П-II диаметром 0.8-1.8 мм, шагом 400х400мм. При этом, должны быть связаны все пересечения стержней в двух крайних рядах, по периметру связываемой сетки

Поз.	Обозначение	Наименование	Кол.	Масса ед.,кг	Приме- чение
		Детали			
1		$\phi 10$ А500С L=950	10	0.586	
2		$\phi 10$ А500С L=2000	5	1.234	
		ИТОГО		12.032	
		Материалы			
		Бетон В25, F75	0.21		куб. м

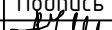


						14/10-01-АР.И			
						Жилой комплекс со встроенными помещениями и подземной автостоянкой, расположенный по адресу: г.Ростов-на-Дону, пр.Сиверса, 8 (кадастровый номер 61:44:0051008:45)			
Изм.	Кол.уч.	Лист	№ док.	Подпись	Дата	Плиты покрытия вентшахт	Стадия	Лист	Листов
Разработал	Четвериков				08.24		Р	01	
Проверил	Четвериков								
						ПП1 1000x2050	ИП Кривенко А.И.		
ГИП	Григорян								
Н. контр.									

ПП2 1000x1270

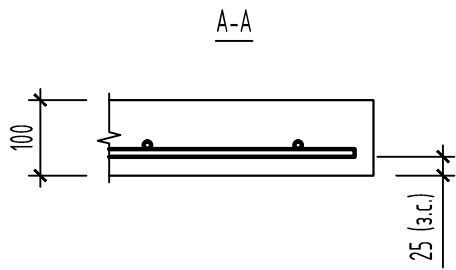
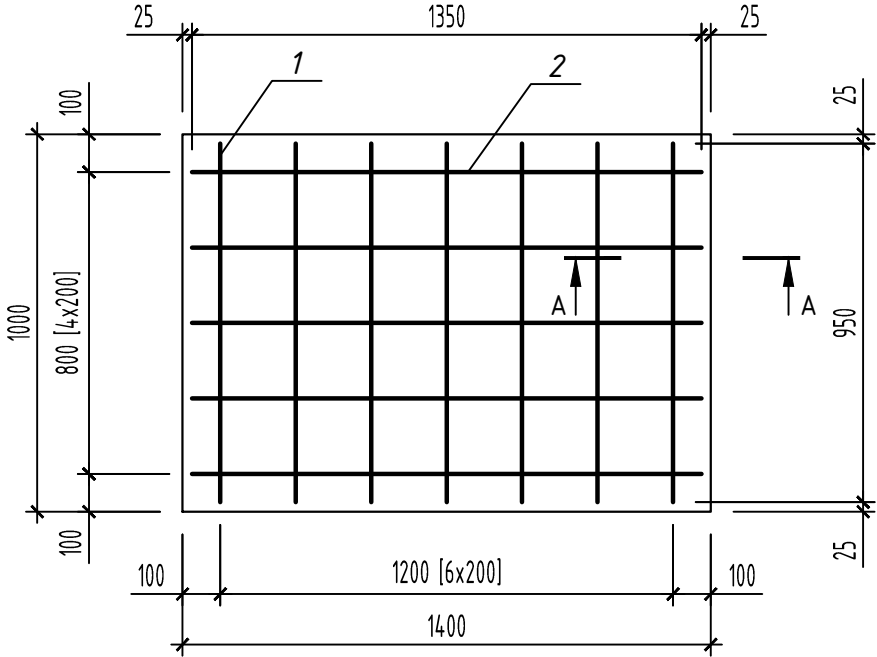


1. Для обеспечения защитного слоя в нижней части устанавливаются специальные фиксаторы.
2. Армирование выполнять отдельными стержнями.
3. Стержни рабочей арматуры в местах пересечения вязать проволокой марок П-I или П-II диаметром 0.8-1.8 мм, шагом 400х400мм. При этом, должны быть связаны все пересечения стержней в двух крайних рядах, по периметру связываемой сетки

Поз.	Обозначение	Наименование	Кол.	Масса ед.,кг	Приме- чение
		Детали			
1		Ø10 А500С L=950	7	0.586	
2		Ø10 А500С L=1220	5	0.753	
		ИТОГО		7.867	
		Материалы			
		Бетон В25, F75	0.13		куб. м

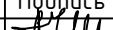


						14/10-01-АР.И			
						Жилой комплекс со встроенными помещениями и подземной автостоянкой, расположенный по адресу: г.Ростов-на-Дону, пр.Сиверса, 8 (кадастровый номер 61:44:0051008:45)			
Изм.	Кол.уч.	Лист	№док.	Подпись	Дата	Плиты покрытия вентшахт	Стадия	Лист	Листов
Разработал	Четвериков				08.24		Р	01	
Проверил	Четвериков								
ГИП	Григорян					ПП2 1000x1270	ИП Кривенко А.И.		
Н. контр.									

ППЗ 1000х1400

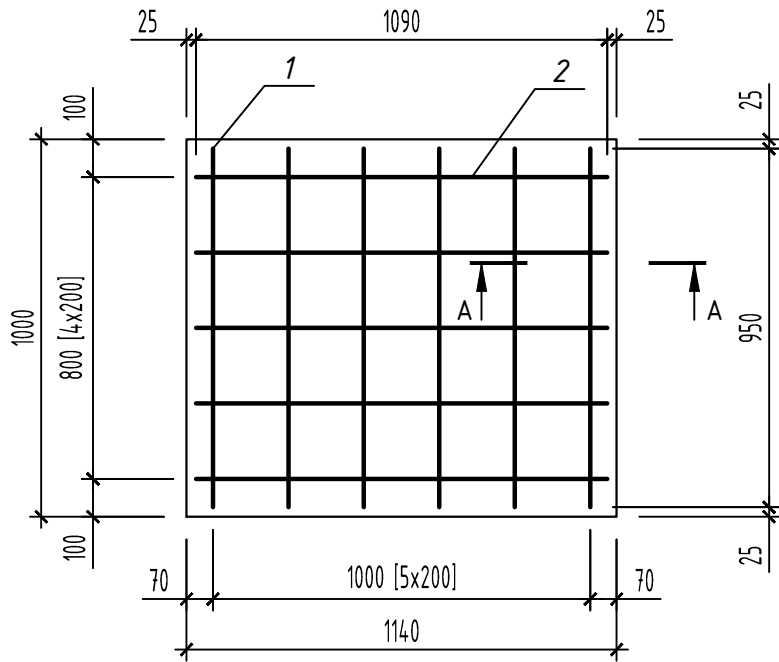


1. Для обеспечения защитного слоя в нижней части устанавливаются специальные фиксаторы.
2. Армирование выполнять отдельными стержнями.
3. Стержни рабочей арматуры в местах пересечения вязать проволокой марок П-I или П-II диаметром 0.8-1.8 мм, шагом 400х400мм. При этом, должны быть связаны все пересечения стержней в двух крайних рядах, по периметру связываемой сетки

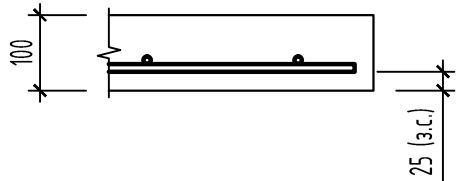
Поз.	Обозначение	Наименование	Кол.	Масса ед.,кг	Приме- чение
		Детали			
1		φ10 А500С L=950	7	0.586	
2		φ10 А500С L=1350	5	0.833	
		ИТОГО		8.268	
		Материалы			
		Бетон В25, F75	0.14		куб. м

						14/10-01-АР.И			
						Жилой комплекс со встроенными помещениями и подземной автостоянкой, расположенный по адресу: г.Ростов-на-Дону, пр.Сиверса, 8 (кадастровый номер 61:44:0051008:45)			
Изм.	Кол.уч.	Лист	№док.	Подпись	Дата	Плиты покрытия вентшахт	Стадия	Лист	Листов
Разработал	Четвериков				08.24		Р	01	
Проверил	Четвериков								
						ППЗ 1000х1400	ИП Кривенко А.И.		
ГИП	Григорян								
Н. контр.									

ПП4 1000x1140






A-A



1. Для обеспечения защитного слоя в нижней части устанавливаются специальные фиксаторы.
2. Армирование выполнять отдельными стержнями.
3. Стержни рабочей арматуры в местах пересечения вязать проволокой марок П-I или П-II диаметром 0,8-1,8 мм, шагом 400х400мм. При этом, должны быть связаны все пересечения стержней в двух крайних рядах, по периметру связываемой сетки

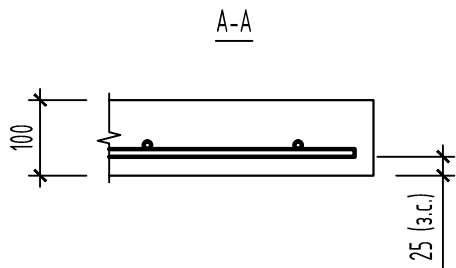
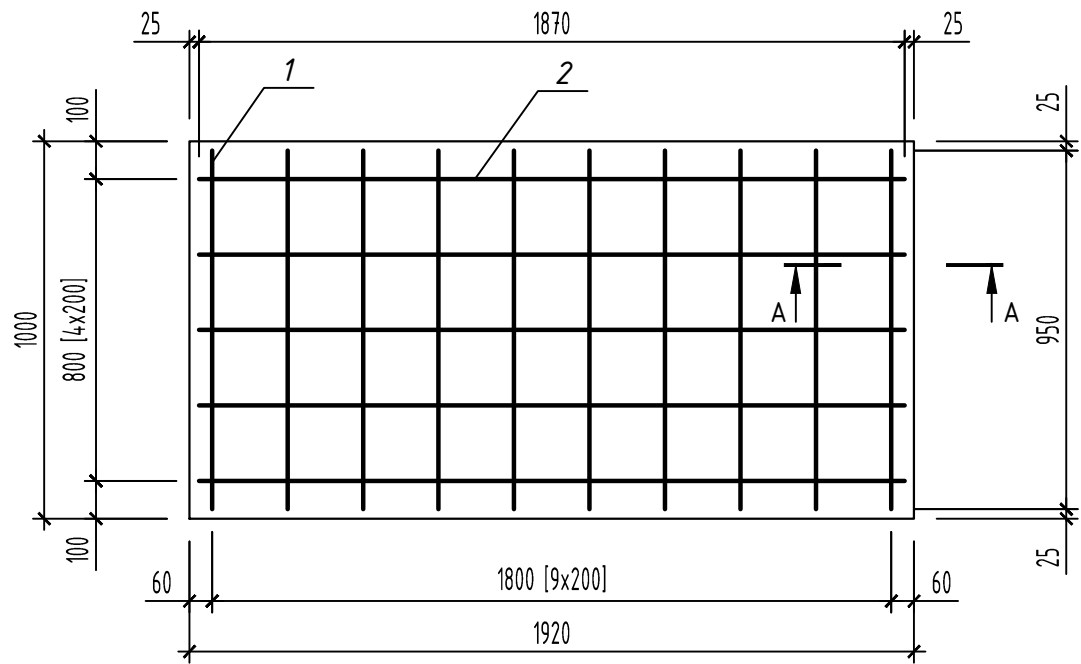
Поз.	Обозначение	Наименование	Кол.	Масса ед., кг	Приме- чение
		<u>Детали</u>			
1		Ø10 A500C L=950	6	0.586	
2		Ø10 A500C L=1090	5	0.673	
		ИТОГО		6.880	
		<u>Материалы</u>			
		Бетон В25, F75	0.11		куб. м

						14/10-01-АР.И			
						Жилой комплекс со встроенными помещениями и подземной автостоянкой, расположенный по адресу: г.Ростов-на-Дону, пр.Сиверса, 8 (кадастровый номер 61:44:0051008:45)			
Изм.	Кол.уч.	Лист	№ док.	Подпись	Дата	Плиты покрытия вентшахт	Стадия	Лист	Листов
Разработал	Четвериков				08.24		Р	01	
Проверил	Четвериков								
						ПП4 1000x1140	ИП Кривенко А.И.		
ГИП	Григорян								
Н. контр.									

Копировал

Формат А3

ПП5 1000x1920

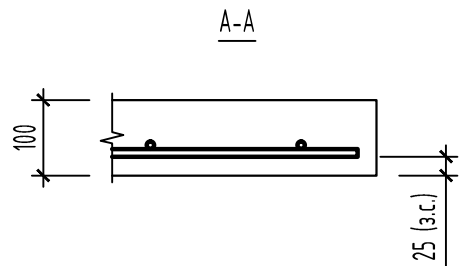
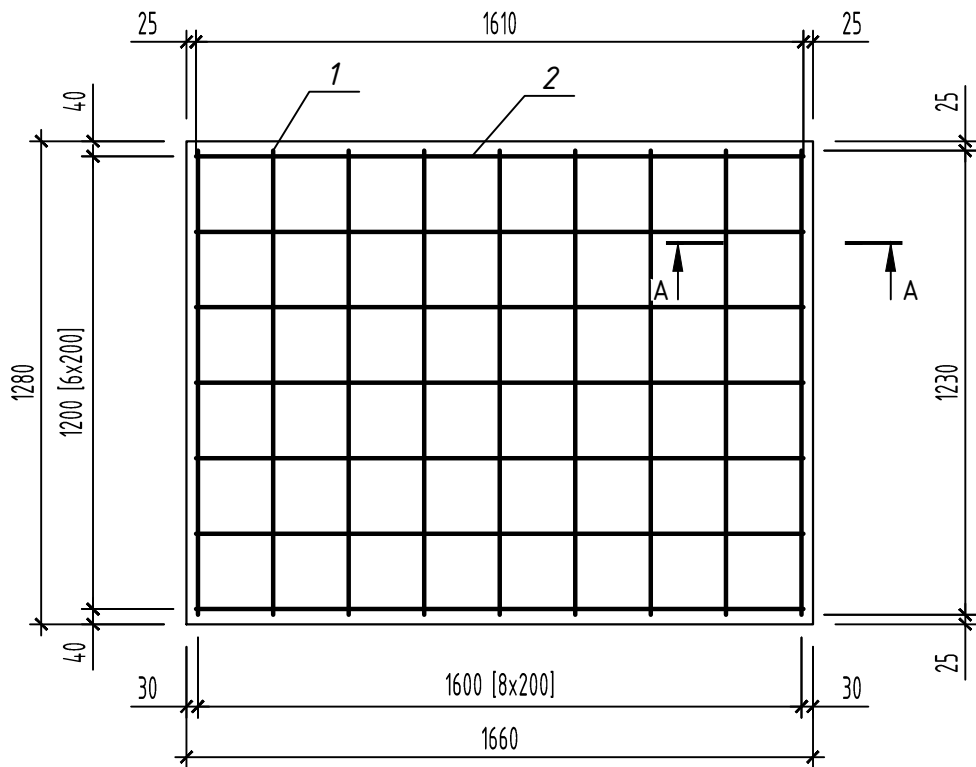


- Для обеспечения защитного слоя в нижней части устанавливаются специальные фиксаторы.
- Армирование выполнять отдельными стержнями.
- Стержни рабочей арматуры в местах пересечения вязать проволокой марок П-I или П-II диаметром 0.8-1.8 мм, шагом 400x400мм. При этом, должны быть связаны все пересечения стержней в двух крайних рядах, по периметру связываемой сетки

Поз.	Обозначение	Наименование	Кол.	Масса ед.,кг	Приме- чение
		Детали			
1		Ø10 А500С L=950	10	0.586	
2		Ø10 А500С L=1870	5	1.154	
		ИТОГО		11.630	
		Материалы			
		Бетон В25, F75	0.19		куб. м

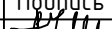


						14/10-01-АР.И			
						Жилой комплекс со встроенными помещениями и подземной автостоянкой, расположенный по адресу: г.Ростов-на-Дону, пр.Сиверса, 8 (кадастровый номер 61:44:0051008:45)			
Изм.	Кол.уч.	Лист	№док.	Подпись	Дата	Плиты покрытия вентшахт	Стадия	Лист	Листов
Разработал	Четвериков				08.24		Р	01	
Проверил	Четвериков					ПП5 1000x1920	ИП Кривенко А.И.		
ГИП	Григорян								
Н. контр.									

ПП6 1280x1660

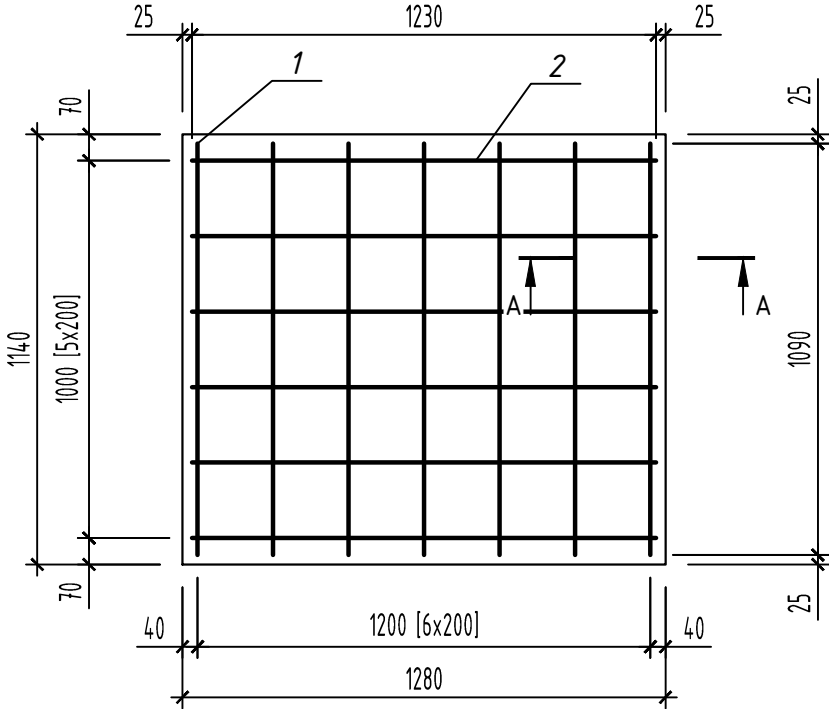


1. Для обеспечения защитного слоя в нижней части устанавливаются специальные фиксаторы.
2. Армирование выполнять отдельными стержнями.
3. Стержни рабочей арматуры в местах пересечения вязать проволокой марок П-I или П-II диаметром 0.8-1.8 мм, шагом 400х400мм. При этом, должны быть связаны все пересечения стержней в двух крайних рядах, по периметру связываемой сетки

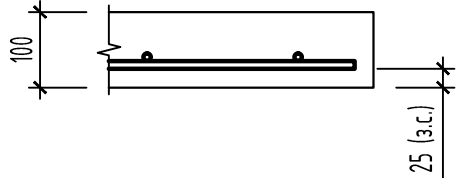
Поз.	Обозначение	Наименование	Кол.	Масса ед.,кг	Приме- чение
		Детали			
1		Ø12 А500С L=1230	9	1.092	
2		Ø12 А500С L=1610	7	1.430	
		ИТОГО		19.838	
		Материалы			
		Бетон В25, F75	0.21		куб. м

						14/10-01-АР.И			
						Жилой комплекс со встроенными помещениями и подземной автостоянкой, расположенный по адресу: г.Ростов-на-Дону, пр.Сиверса, 8 (кадастровый номер 61:44:0051008:45)			
Изм.	Кол.уч.	Лист	№док.	Подпись	Дата	Плиты покрытия вентшахт	Стадия	Лист	Листов
Разработал	Четвериков				08.24		Р	01	
Проверил	Четвериков								
ГИП	Григорян					ПП6 1280x1660	ИП Кривенко А.И.		
Н. контр.									

ПП7 1140x1280

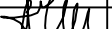




A-A



1. Для обеспечения защитного слоя в нижней части устанавливаются специальные фиксаторы.
2. Армирование выполнять отдельными стержнями.
3. Стержни рабочей арматуры в местах пересечения вязать проволокой марок П-I или П-II диаметром 0,8-1,8 мм, шагом 400х400мм. При этом, должны быть связаны все пересечения стержней в двух крайних рядах, по периметру связываемой сетки

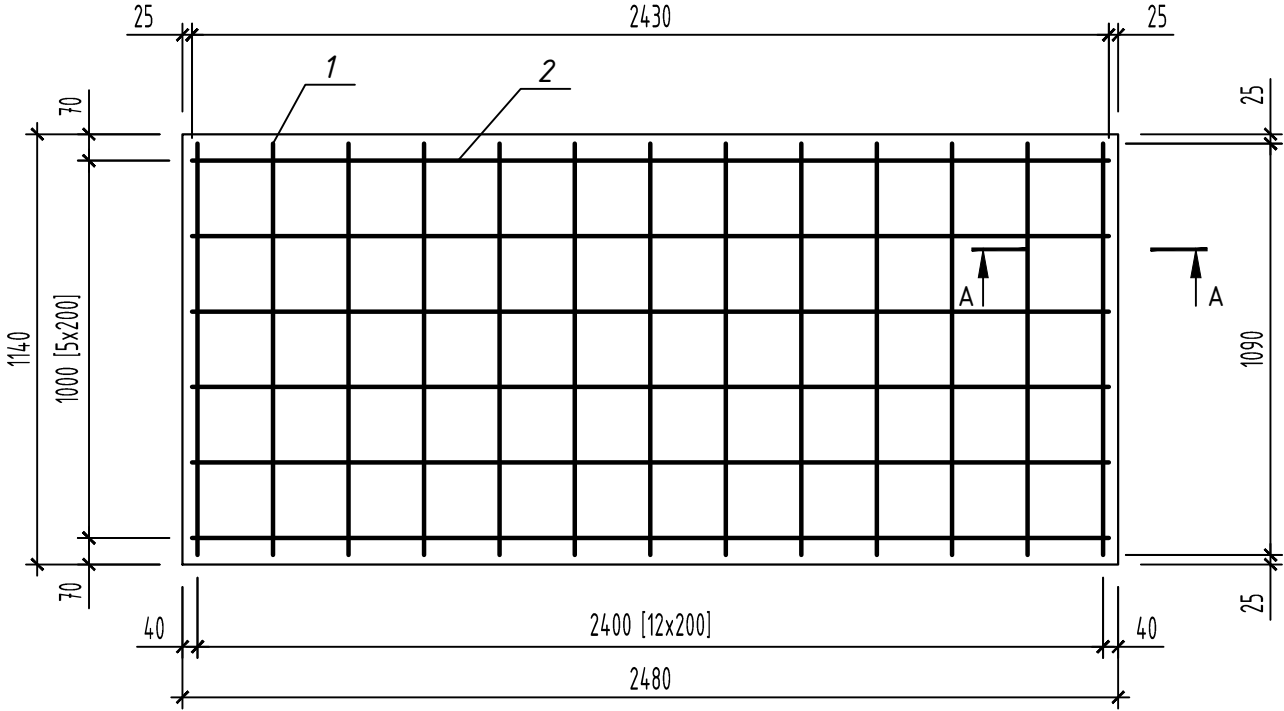
Поз.	Обозначение	Наименование	Кол.	Масса ед.,кг	Приме- чение
		<u>Детали</u>			
1		Ø10 A500C L=1090	7	0.673	
2		Ø10 A500C L=1230	6	0.759	
		ИТОГО		9.261	
		<u>Материалы</u>			
		Бетон В25, F75	0.15		куб. м

						14/10-01-АР.И			
						Жилой комплекс со встроенными помещениями и подземной автостоянкой, расположенный по адресу: г.Ростов-на-Дону, пр.Сиверса, 8 (кадастровый номер 61:44:0051008:45)			
Изм.	Кол.уч.	Лист	№ док.	Подпись	Дата	Плиты покрытия вентшахт	Стадия	Лист	Листов
Разработал		Четвериков			08.24		Р	01	
Проверил		Четвериков							
ГИП		Григорян				ПП7 1140x1280	ИП Кривенко А.И.		
Н. контр.									

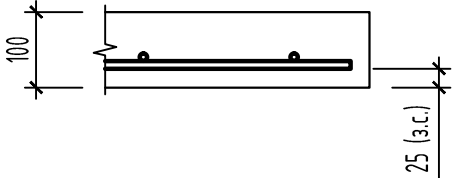
Копировал

Формат А3

ПП8 1140x2480






A-A



1. Для обеспечения защитного слоя в нижней части устанавливаются специальные фиксаторы.
2. Армирование выполнять отдельными стержнями.
3. Стержни рабочей арматуры в местах пересечения вязать проволокой марок П-I или П-II диаметром 0,8-1,8 мм, шагом 400х400мм. При этом, должны быть связаны все пересечения стержней в двух крайних рядах, по периметру связываемой сетки

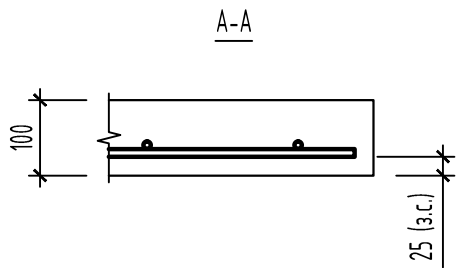
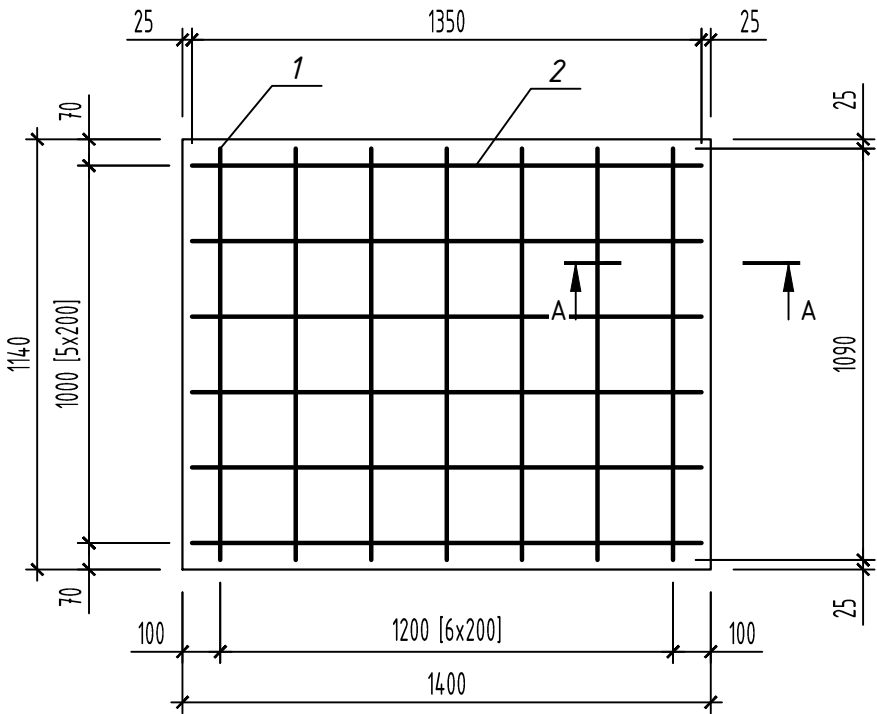
Поз.	Обозначение	Наименование	Кол.	Масса ед.,кг	Приме- чение
		<u>Детали</u>			
1		Ø12 А500С L=1090	13	0.968	
2		Ø12 А500С L=2430	6	2.158	
		ИТОГО		25.530	
		<u>Материалы</u>			
		Бетон В25, F75	0.28		куб. м

						14/10-01-АР.И			
						Жилой комплекс со встроенными помещениями и подземной автостоянкой, расположенный по адресу: г.Ростов-на-Дону, пр.Сиверса, 8 (кадастровый номер 61:44:0051008:45)			
Изм.	Кол.уч.	Лист	№ док.	Подпись	Дата	Плиты покрытия вентшахт	Стадия	Лист	Листов
Разработал		Четвериков			08.24		Р	01	
Проверил		Четвериков							
ГИП		Григорян				ПП8 1140x2480	ИП Кривенко А.И.		
Н. контр.									

Копировал

Формат А3

ПП9 1140x1400

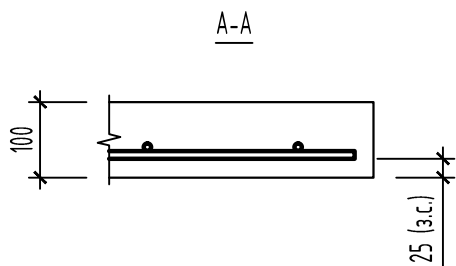
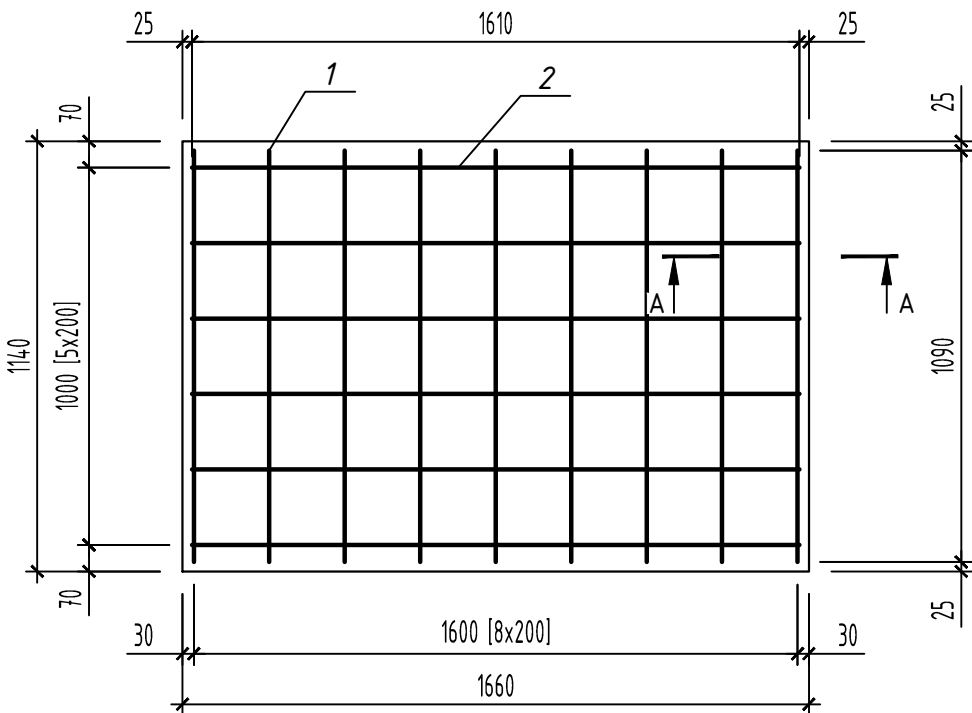


1. Для обеспечения защитного слоя в нижней части устанавливаются специальные фиксаторы.
2. Армирование выполнять отдельными стержнями.
3. Стержни рабочей арматуры в местах пересечения вязать проволокой марок П-I или П-II диаметром 0.8-1.8 мм, шагом 400х400мм. При этом, должны быть связаны все пересечения стержней в двух крайних рядах, по периметру связываемой сетки

Поз.	Обозначение	Наименование	Кол.	Масса ед.,кг	Приме- чение
		Детали			
1		Ø10 А500С L=1090	7	0.673	
2		Ø10 А500С L=1350	6	0.833	
		ИТОГО		9.705	
		Материалы			
		Бетон В25, F75	0.16		куб. м




						14/10-01-АР.И			
						Жилой комплекс со встроенными помещениями и подземной автостоянкой, расположенный по адресу: г.Ростов-на-Дону, пр.Сиверса, 8 (кадастровый номер 61:44:0051008:45)			
Изм.	Кол.уч.	Лист	№док.	Подпись	Дата	Плиты покрытия вентшахт	Стадия	Лист	Листов
Разработал	Четвериков				08.24		Р	01	
Проверил	Четвериков								
						ПП9 1140x1400	ИП Кривенко А.И.		
ГИП	Григорян								
Н. контр.									

ПП10 1140x1660



1. Для обеспечения защитного слоя в нижней части устанавливаются специальные фиксаторы.
2. Армирование выполнять отдельными стержнями.
3. Стержни рабочей арматуры в местах пересечения вязать проволокой марок П-I или П-II диаметром 0,8-1,8 мм, шагом 400х400мм. При этом, должны быть связаны все пересечения стержней в двух крайних рядах, по периметру связываемой сетки

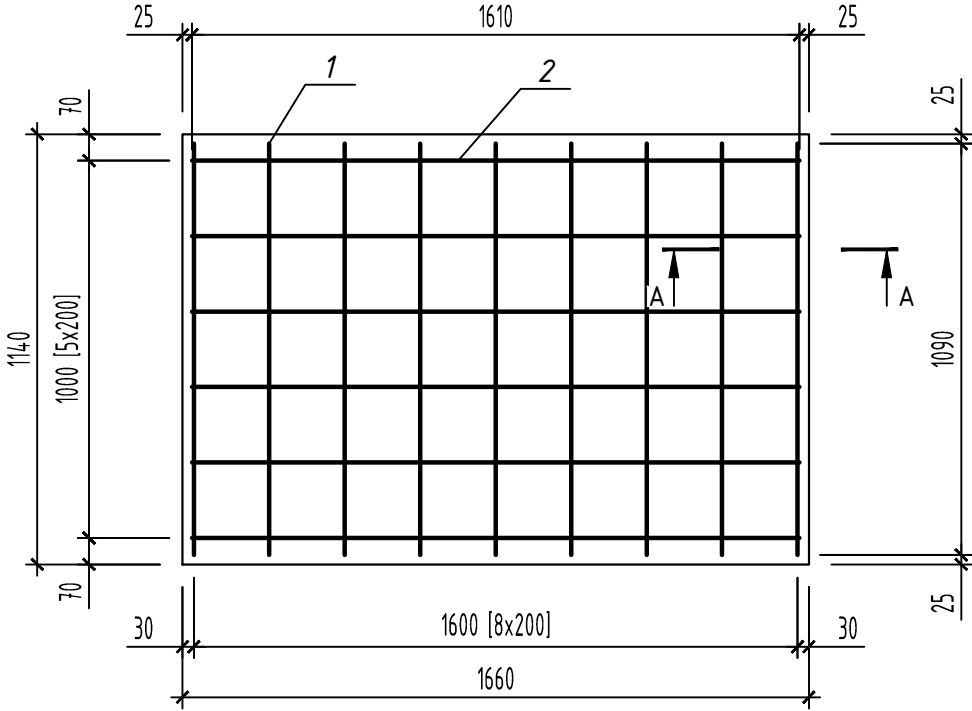
Поз.	Обозначение	Наименование	Кол.	Масса ед.,кг	Приме- чение
		<u>Детали</u>			
1		Ø12 A500C L=1090	9	0.968	
2		Ø12 A500C L=1610	6	1.430	
		ИТОГО		17.289	
		<u>Материалы</u>			
		Бетон В25, F75	0.19		куб. м

						14/10-01-АР.И			
						Жилой комплекс со встроенными помещениями и подземной автостоянкой, расположенный по адресу: г.Ростов-на-Дону, пр.Сиверса, 8 (кадастровый номер 61:44:0051008:45)			
Изм.	Кол.уч.	Лист	№ док.	Подпись	Дата	Плиты покрытия вентшахт	Стадия	Лист	Листов
Разработал		Четвериков			08.24		Р	01	
Проверил		Четвериков							
ГИП		Григорян				ПП10 1140x1660	ИП Кривенко А.И.		
Н. контр.									

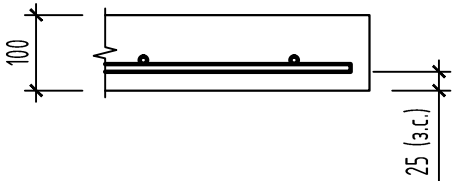
Копировал

Формат А3

ПП11 1140x1660






A-A



1. Для обеспечения защитного слоя в нижней части устанавливаются специальные фиксаторы.
2. Армирование выполнять отдельными стержнями.
3. Стержни рабочей арматуры в местах пересечения вязать проволокой марок П-I или П-II диаметром 0,8-1,8 мм, шагом 400х400мм. При этом, должны быть связаны все пересечения стержней в двух крайних рядах, по периметру связываемой сетки

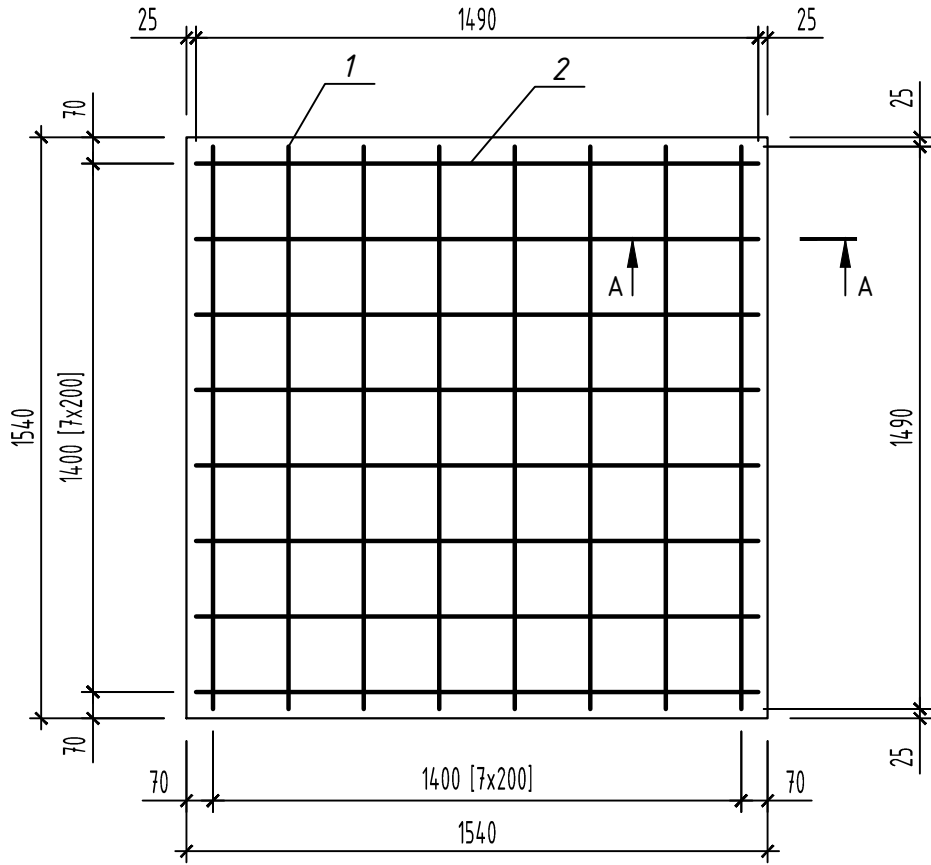
Поз.	Обозначение	Наименование	Кол.	Масса ед.,кг	Приме- чение
		<u>Детали</u>			
1		Ø12 A500C L=1090	9	0.968	
2		Ø12 A500C L=1610	6	1.430	
		ИТОГО		17.289	
		<u>Материалы</u>			
		Бетон В25, F75	0.19		куб. м

						14/10-01-АР.И			
						Жилой комплекс со встроенными помещениями и подземной автостоянкой, расположенный по адресу: г.Ростов-на-Дону, пр.Сиверса, 8 (кадастровый номер 61:44:0051008:45)			
Изм.	Кол.уч.	Лист	№ док.	Подпись	Дата	Плиты покрытия вентшахт	Стадия	Лист	Листов
Разработал		Четвериков			08.24		Р	01	
Проверил		Четвериков							
ГИП		Григорян				ПП11 1140x1660	ИП Кривенко А.И.		
Н. контр.									

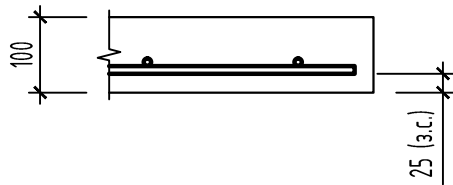
Копировал

Формат А3

ПП12 1540x1540






A-A



1. Для обеспечения защитного слоя в нижней части устанавливаются специальные фиксаторы.
2. Армирование выполнять отдельными стержнями.
3. Стержни рабочей арматуры в местах пересечения вязать проволокой марок П-I или П-II диаметром 0,8-1,8 мм, шагом 400х400мм. При этом, должны быть связаны все пересечения стержней в двух крайних рядах, по периметру связываемой сетки

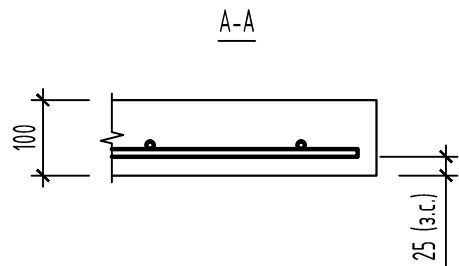
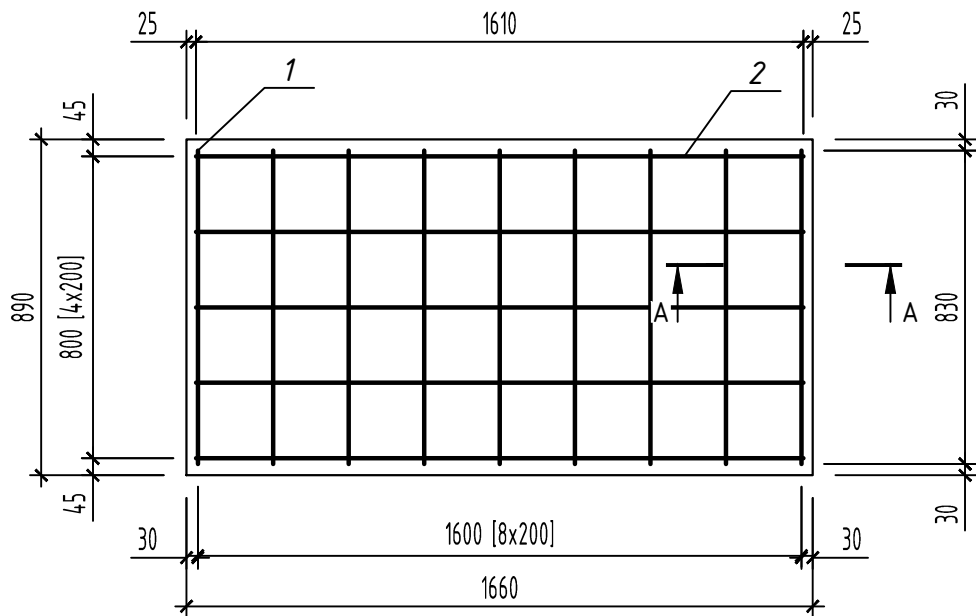
Поз.	Обозначение	Наименование	Кол.	Масса ед.,кг	Приме- чение
		<u>Детали</u>			
1		Ø12 A500C L=1490	8	1.323	
2		Ø12 A500C L=1490	8	1.323	
		ИТОГО		21.170	
		<u>Материалы</u>			
		Бетон В25, F75	0.24		куб. м

						14/10-01-АР.И			
						Жилой комплекс со встроенными помещениями и подземной автостоянкой, расположенный по адресу: г.Ростов-на-Дону, пр.Сиверса, 8 (кадастровый номер 61:44:0051008:45)			
Изм.	Кол.уч.	Лист	№док.	Подпись	Дата	Плиты покрытия вентшахт	Стадия	Лист	Листов
Разработал		Четвериков			08.24		Р	01	
Проверил		Четвериков							
						ПП12 1540x1540	ИП Кривенко А.И.		
ГИП		Григорян							
Н. контр.									

Копировал

Формат А3

ПП13 890x1660

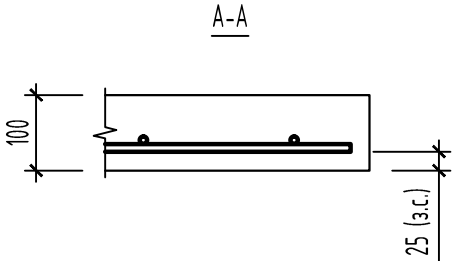
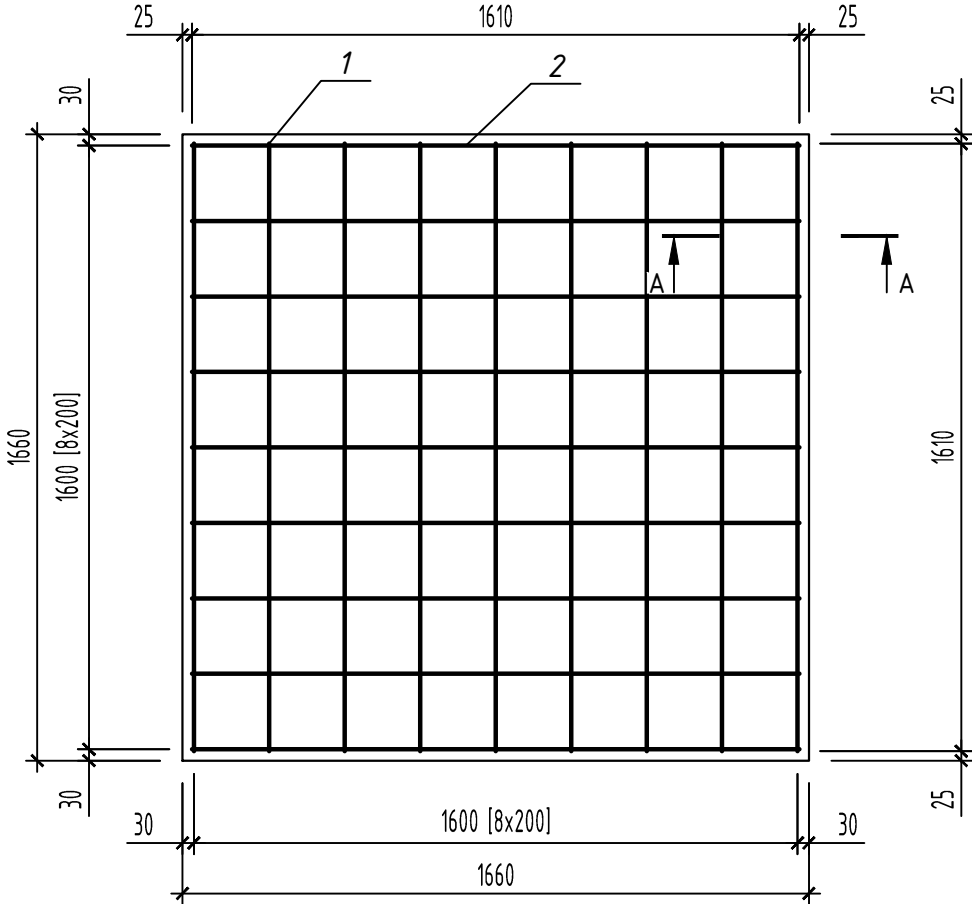


1. Для обеспечения защитного слоя в нижней части устанавливаются специальные фиксаторы.
2. Армирование выполнять отдельными стержнями.
3. Стержни рабочей арматуры в местах пересечения вязать проволокой марок П-I или П-II диаметром 0.8-1.8 мм, шагом 400х400мм. При этом, должны быть связаны все пересечения стержней в двух крайних рядах, по периметру связываемой сетки

Поз.	Обозначение	Наименование	Кол.	Масса ед.,кг	Приме- чение
		Детали			
1		Ø10 А500С L=830	9	0.512	
2		Ø10 А500С L=1610	5	0.993	
		ИТОГО		9.576	
		Материалы			
		Бетон В25, F75	0.15		куб. м




						14/10-01-АР.И			
						Жилой комплекс со встроенными помещениями и подземной автостоянкой, расположенный по адресу: г.Ростов-на-Дону, пр.Сиверса, 8 (кадастровый номер 61:44:0051008:45)			
Изм.	Кол.уч.	Лист	№док.	Подпись	Дата	Плиты покрытия вентшахт	Стадия	Лист	Листов
Разработал	Четвериков				08.24		Р	01	
Проверил	Четвериков								
ГИП	Григорян					ПП13 890x1660	ИП Кривенко А.И.		
Н. контр.									

ПП14 1660x1660



1. Для обеспечения защитного слоя в нижней части устанавливаются специальные фиксаторы.
2. Армирование выполнять отдельными стержнями.
3. Стержни рабочей арматуры в местах пересечения вязать проволокой марок П-I или П-II диаметром 0,8-1,8 мм, шагом 400х400мм. При этом, должны быть связаны все пересечения стержней в двух крайних рядах, по периметру связываемой сетки

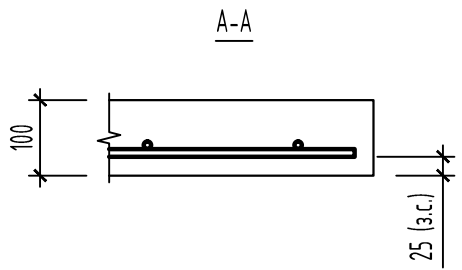
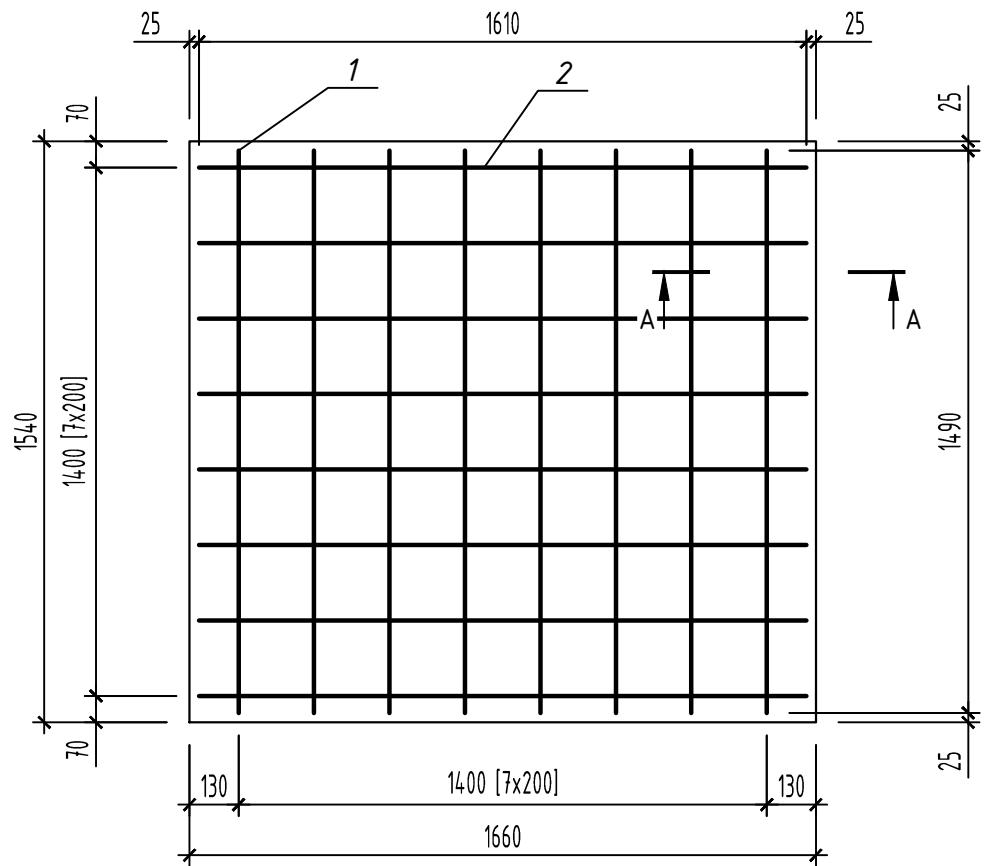
Поз.	Обозначение	Наименование	Кол.	Масса ед.,кг	Приме- чение
		<u>Детали</u>			
1		Ø12 A500C L=1610	9	1.430	
2		Ø12 A500C L=1610	9	1.430	
		ИТОГО		25.734	
		<u>Материалы</u>			
		Бетон В25, F75	0.28		куб. м

						14/10-01-АР.И			
						Жилой комплекс со встроенными помещениями и подземной автостоянкой, расположенный по адресу: г.Ростов-на-Дону, пр.Сиверса, 8 (кадастровый номер 61:44:0051008:45)			
Изм.	Кол.уч.	Лист	№ док.	Подпись	Дата	Плиты покрытия вентшахт	Стадия	Лист	Листов
Разработал		Четвериков			08.24		Р	01	
Проверил		Четвериков							
ГИП		Григорян				ПП14 1660x1660	ИП Кривенко А.И.		
Н. контр.									

Копировал

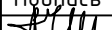


Формат А3

ПП15 1540x1660



1. Для обеспечения защитного слоя в нижней части устанавливаются специальные фиксаторы.
2. Армирование выполнять отдельными стержнями.
3. Стержни рабочей арматуры в местах пересечения вязать проволокой марок П-I или П-II диаметром 0.8-1.8 мм, шагом 400х400мм. При этом, должны быть связаны все пересечения стержней в двух крайних рядах, по периметру связываемой сетки

Поз.	Обозначение	Наименование	Кол.	Масса ед.,кг	Приме- чение
		Детали			
1		Ø12 А500С L=1490	8	1.323	
2		Ø12 А500С L=1610	8	1.430	
		ИТОГО		22.022	
		Материалы			
		Бетон В25, F75	0.26		куб. м

						14/10-01-АР.И			
						Жилой комплекс со встроенными помещениями и подземной автостоянкой, расположенный по адресу: г.Ростов-на-Дону, пр.Сиверса, 8 (кадастровый номер 61:44:0051008:45)			
Изм.	Кол.уч.	Лист	№док.	Подпись	Дата	Плиты покрытия вентшахт	Стадия	Лист	Листов
Разработал	Четвериков				08.24		Р	01	
Проверил	Четвериков								
ГИП	Григорян					ПП15 1540x1660	ИП Кривенко А.И.		
Н. контр.									