

# ДИЗАЙН-ПРОЕКТ ТИПОВОЙ ЭТАЖ

Жилой комплекс по адресу  
г. Ростов-на-Дону, пр. Сиверса, 8

**14/10-01-2.1**

**Жилой комплекс "1799"**

Литер 2.1 БС-2,3 (зеркально)

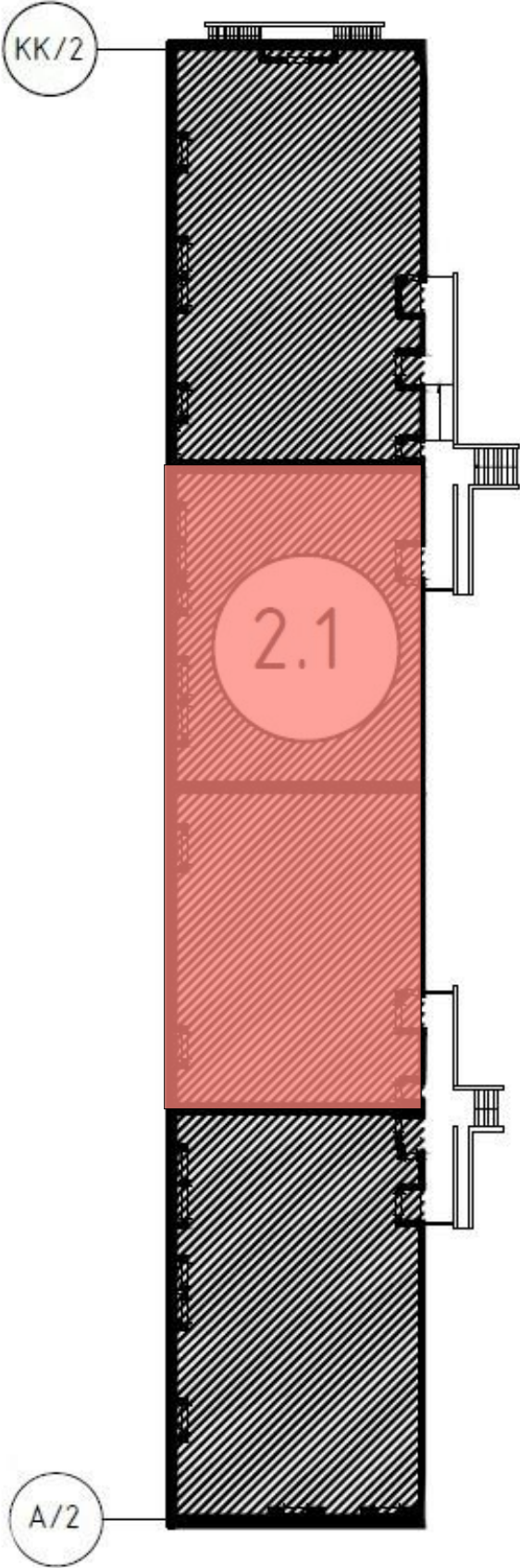


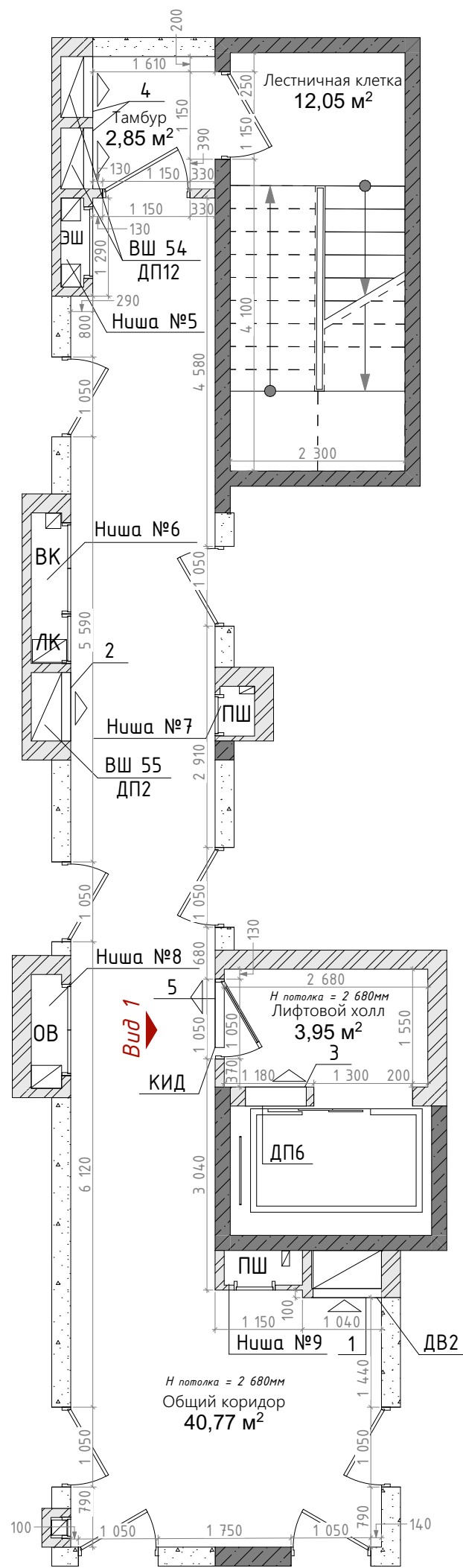
РАЗРАБОТАЛ

Шкута А.Д.

Краснодар 2025

Перечень чертежей	
Лист	Название
	Обложка
2	Содержание
3	План обмеров по РД. Ведомость отверстий
4	План расстановки мебели и навигации
5	План напольных покрытий
6	План потолков
7	План расстановки осветительного оборудования
8	План отделки стен
9	Визуализации. Лифтовой холл.
10	Визуализации. Квартирный коридор.





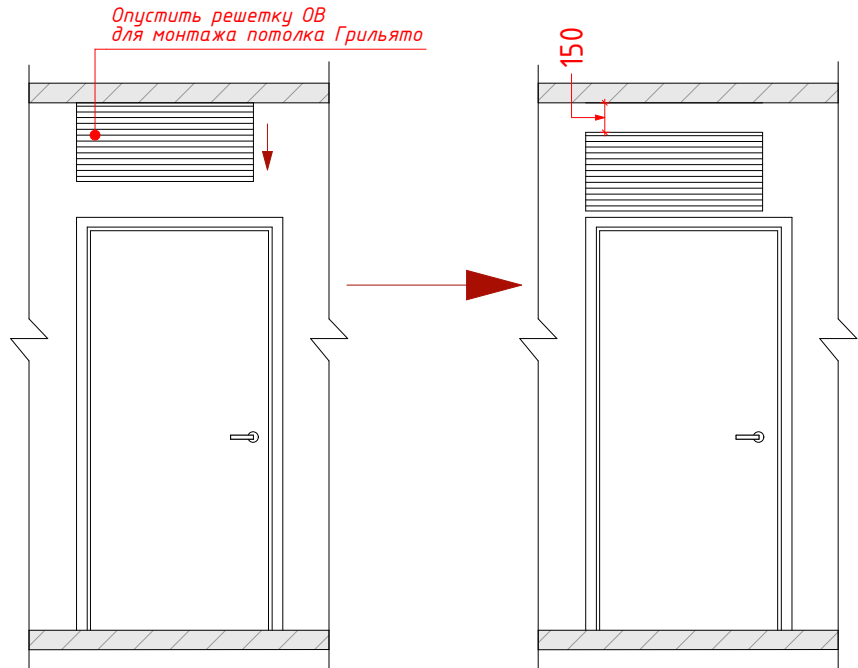
Экспликация. Обмерочный план		
№ Помещения	Наименование	Площадь, кв.м.
1	Общий коридор	40,77
2	Лифтовой холл	3,95
3	Тамбур	2,85
4	Лестничная клетка	12,05
Общая площадь:		59,62 м²

1. Реальные размеры могут отличаться после возведения перегородок и выравнивания, оштукатуривания стен.  
2. Все размеры уточнить по месту с прорабом.

Таблица отверстий  
для инженерных коммуникаций  
(согласно планам АР)

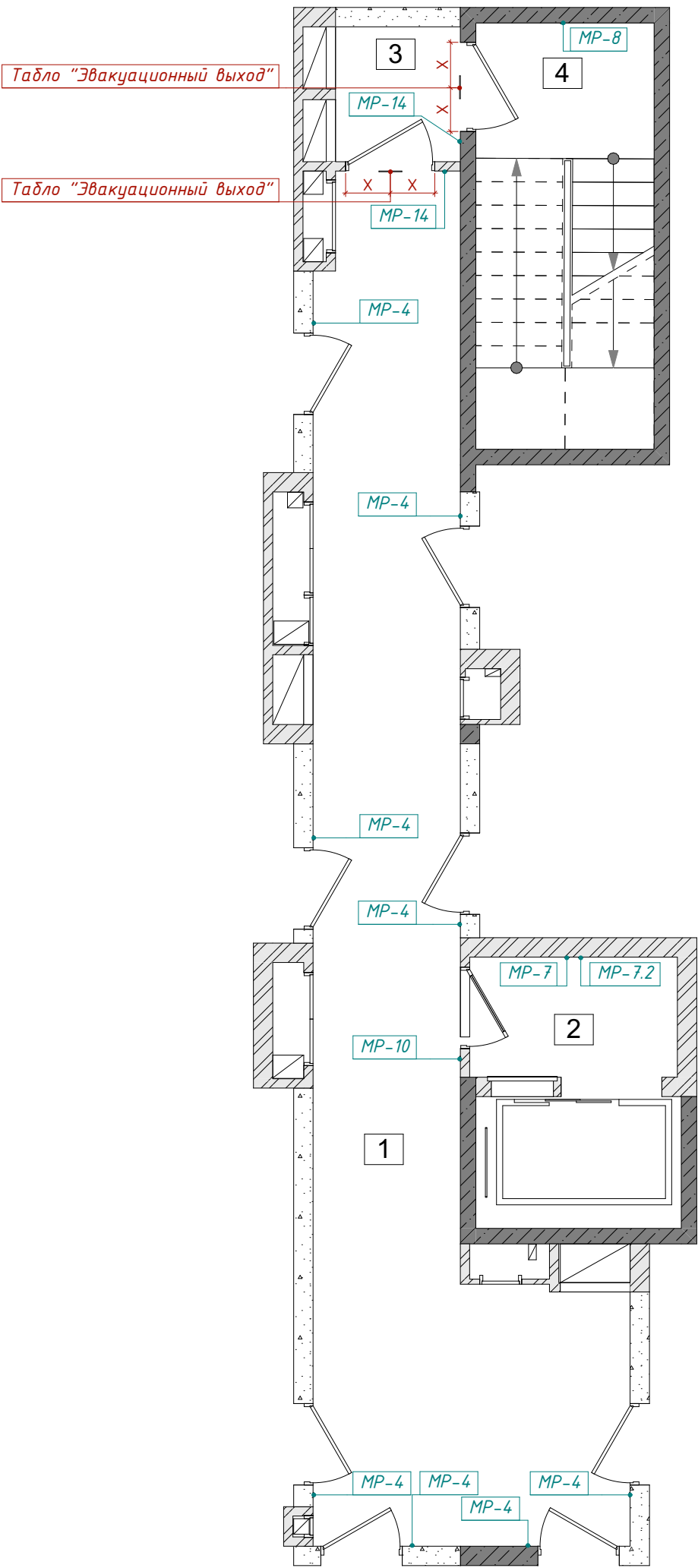
Марка поз.	Размер отверстий ВxН (мм)	Отметка низа отверстия	Кол-во	Примечания
1	900x500	+5.100	4	ОВ
2	900x400	+3.300	4	ОВ
3	800x400	+5.100	4	ОВ
4	800x300	+5.100	8	ОВ
5	900x400	+5.280	2	ОВ

Отметка низа отверстия будет меняться в зависимости от номера этажа



Проект: Жилой комплекс по адресу г. Ростов-на-Дону, пр. Сиверса, 8	
Название листа: План обмеров по РД. Ведомость отверстий	
Номер проекта: 14/10-01-2.1	
Разработал: Шкута А.Д.	
Руководитель: Биба С.А.	
Лист: 3	Формат: А3
Стадия: ДП	Дата: 12.05.2025
Заказчик:	





Экспликация. Обмерочный план		
№ Помещения	Наименование	Площадь, кв.м.
1	Общий коридор	40,77
2	Лифтовой холл	3,95
3	Тамбур	2,85
4	Лестничная клетка	12,05
Общая площадь:		59,62 м <sup>2</sup>

1. Реальные размеры могут отличаться после возведения перегородок и выравнивания, оштукатуривания стен.  
2. Все размеры уточнить по месту с прорабом.


ПРИМЕЧАНИЕ:

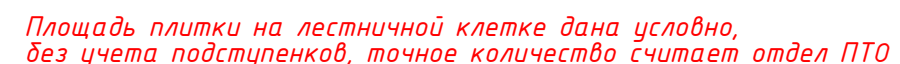
- Несовпадение размеров уточнять по месту с проектировщиком.
- Все несущие и ненесущие стены с перепадами выровнять в один уровень
- Перед закупкой согласовать внешний вид изделий с ДРП.


Реальные размеры могут отличаться после возведения перегородок и выравнивания, оштукатуривания стен.  
Все размеры уточнить по месту с прорабом.

4. Все комплектующие, совместимость приборов уточнять при заказе у менеджера.

Ведомость навигации		
Обозначение	Наименование	Кол-во
MP-4	Номер квартиры	8
MP-7	Цифра нумерации этажа	1
MP-7.2	Диапазон квартир на этаже (лифтовой холл)	1
MP-8	Нумерация этажа (лестничная клетка)	1
MP-10	Знак "Лифт"	1
MP-14	Знак "Лестница"	2
Табло "Эвакуационный выход"	"Эвакуационный выход"	2

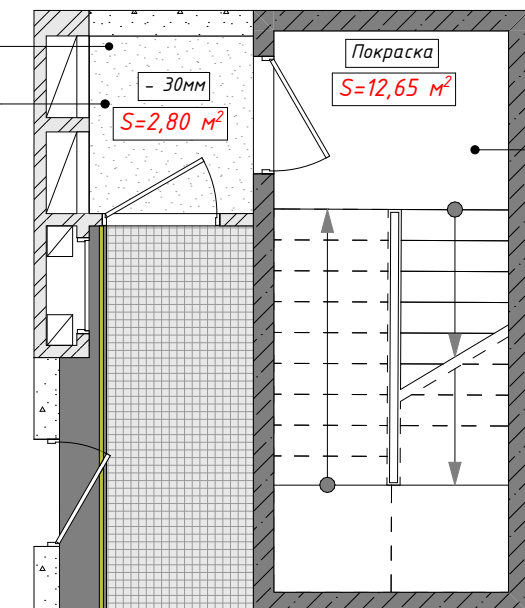
Проект:	Жилой комплекс по адресу г. Ростов-на-Дону, пр. Сиверса, 8
Название листа:	План расстановки мебели и навигации
Номер проекта:	14/10-01-2.1
Разработал:	Шкута А.Д.
Руководитель:	Биба С.А.
Лист:	4
Формат:	A3
Стадия:	ДП
Дата:	12.05.2025
Заказчик:	 Неометрия



Проект: Жилой комплекс по адресу г. Ростов-на-Дону, пр. Сиверса, 8	
Название листа: План напольных покрытий	
Номер проекта: 14/10-01-2.1	
Разработал: Шкута А.Д.	
Руководитель: Биба С.А.	
Лист: 5	Формат: А3
Стадия: ДП	Дата: 12.05.2025
Заказчик:	
<div style="display: flex; align-items: center;">  <div style="margin-left: 10px;"> <p><b>Неометрия</b></p> <p><small>строительные исследования</small></p> </div> </div>	

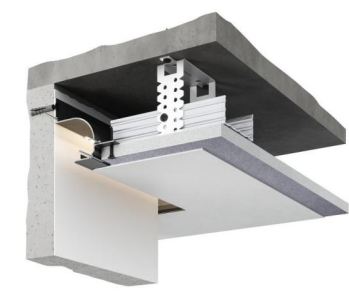
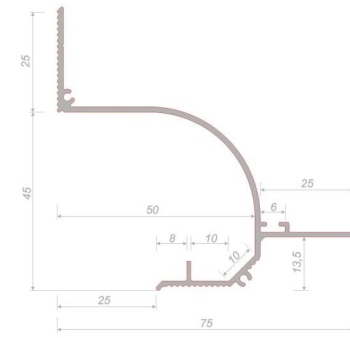


Кант по периметру в цвет потолка.  
H=50-70мм.  
Потолок штукатурка "Набрызг".  
Цвет белый. RAL 9003.

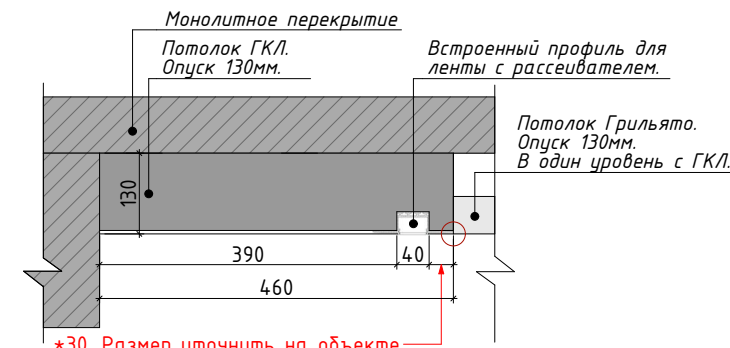


Потолок под шлифовку и покраску.  
Цвет серый.

Узел №1  
(теневого потолочный профиль)



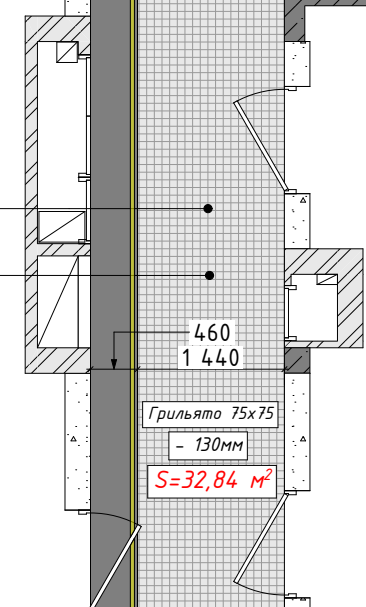
Узел №2  
(встраиваемый профиль)



\*30. Размер уточнить на объекте  
МОДЕЛЬ ПРОФИЛЯ МОЖЕТ ИЗМЕНИТЬСЯ. АКТУАЛЬНУЮ  
ИНФОРМАЦИЮ СМ. В СПЕЦИФИКАЦИИ МАТЕРИАЛОВ,

Запотолочное пространство и  
коммуникации выкрасить в черный цвет.  
RAL согласовать с ДРП

Потолок Грильято 75x75.  
Цвет черный.



Потолок ГКЛ. Цвет белый. Огнестойкий.  
RAL согласовать с ДРП.

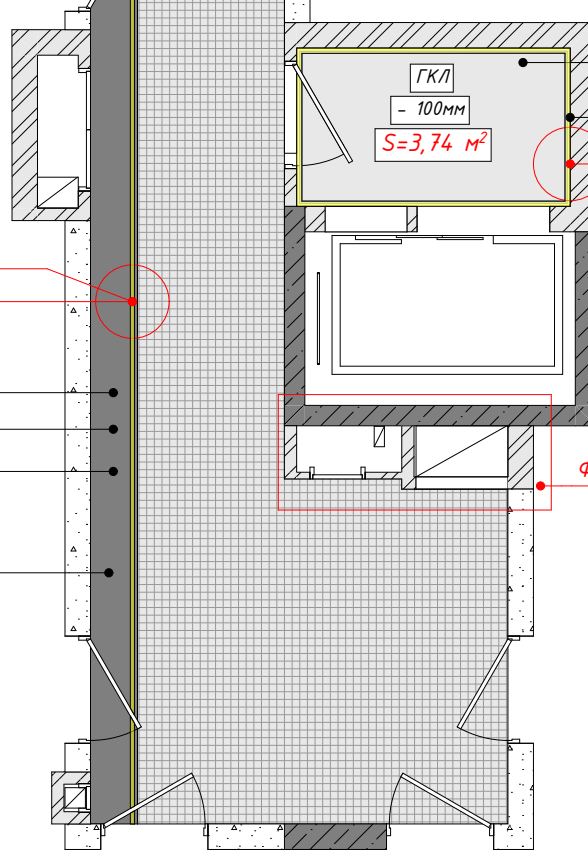
Потолочный теневого профиль  
по периметру с подсветкой.

УЗЕЛ №1

Встроенный профиль  
с лентой и рассеивателем  
УЗЕЛ №2

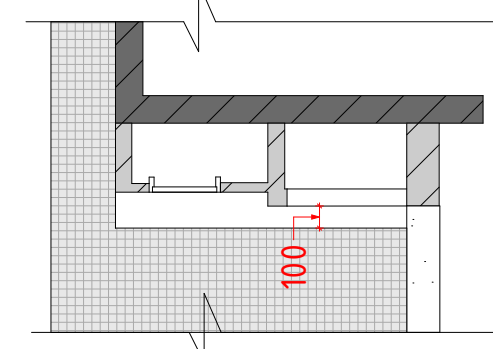
ГКЛ  
- 130мм  
S=7,79 м²

Потолок ГКЛ. Цвет черный.  
RAL согласовать с ДРП.



Фрагмент 1

Фрагмент 1



В случае, если при опуске потолка Грильято будет  
перекрыто отверстие ОВ, необходимо сделать отступ  
100мм при установке потолка. Согласовать данное  
решение с ДРП.

ПРИМЕЧАНИЕ:

- Несовпадение размеров уточнять по месту с проектировщиком.
- При закупке материалов следует предусмотреть запас 5-10%
- Отметка пола в помещениях принята за ±0.000
- При наличии коммуникаций в потолочном пространстве сообщить в отдел развития продукта.

Условные обозначения	
-100	Опуск потолка от плиты перекрытия

План потолков		
Обозначение	Наименование	Площадь, м2
	Грильято 75x75, цвет черный	32,84
	Потолок ГКЛ, цвет белый (огнестойкий)	3,74
	Потолок ГКЛ, цвет черный	7,79
	Шлифовка и покраска, цвет серый	12,65
	Штукатурка "Набрызг", цвет белый	2,80

Ral для потолков определить по выкрасам  
Все фактуры и RAL согласовать с ДРП

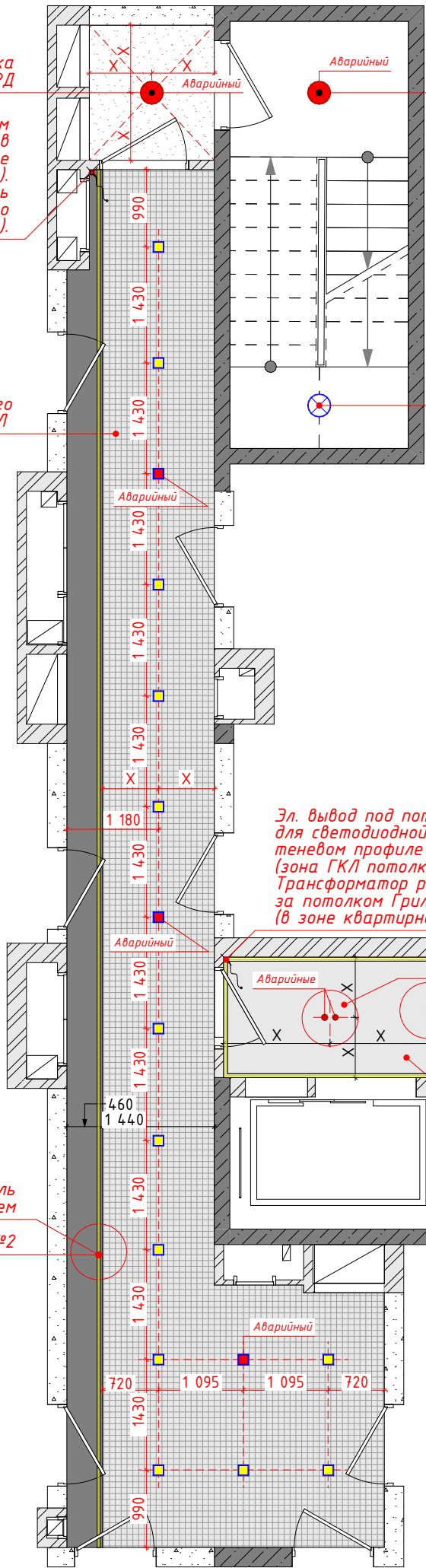
Сделать пробные выкрасы несколькими цветами  
(предоставит дизайнер), также утвердить фактуру  
штукатурки с дизайнером.  
При этом на объекте должна быть уложена плитка и  
установлен свет

Ведомость потолочных профилей		
Изображение	Описание	Длина (мм)
	Встраиваемый профиль для светодиодной ленты с рассеивателем (зона квартирного коридора)	17 740
	Теневого потолочный профиль (эффект парящего потолка) (лифтовой холл)	8 217

Перед закупкой согласовать все модели  
профилей с ДРП

Проект: Жилой комплекс по адресу г. Ростов-на-Дону, пр. Сиверса, 8	
Название листа: План потолков	
Номер проекта: 14/10-01-2.1	
Разработал: Шкута А.Д.	
Руководитель: Биба С.А.	
Лист: 6	Формат: А3
Стадия: ДП	Дата: 12.05.2025
Заказчик:	





Модель светильника согласно РД

Эл. вывод под потолком для светодиодной ленты в встроенном профиле (зона ГКЛ потолка). Трансформатор расположить за потолком Грильято (в зоне квартирного коридора).

Схема включения осветительного оборудования согласно плану ЭЛ

Модель светильника и размещение на лестничной клетке согласно РД

Модель светильника и размещение на лестничной клетке согласно РД

Эл. вывод под потолком для светодиодной ленты в теневом профиле (зона ГКЛ потолка). Трансформатор расположить за потолком Грильято (в зоне квартирного коридора).

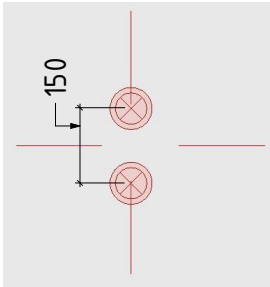
ФРАГМЕНТ №1  
УЗЕЛ №1

Схема включения осветительного оборудования согласно плану ЭЛ

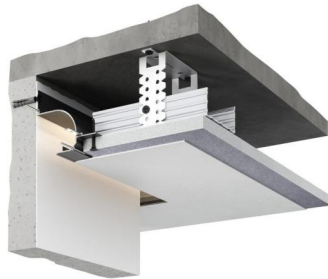
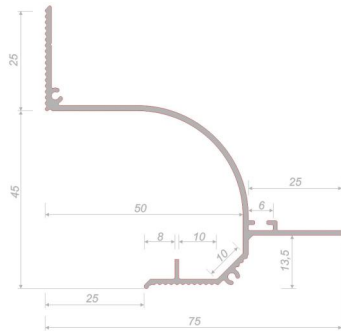
Встроенный профиль с лентой и рассеивателем

УЗЕЛ №2

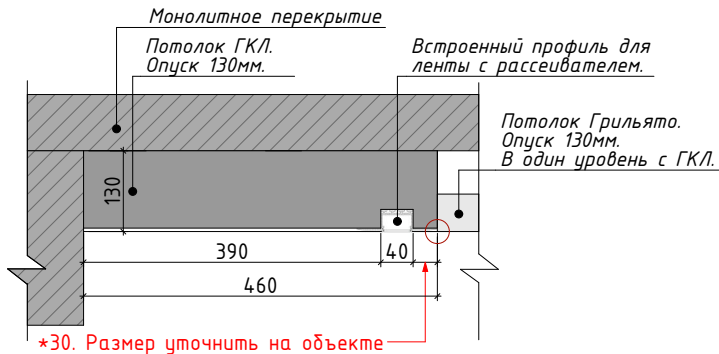
Фрагмент №1  
(расстояние между светодиодными светильниками)



Узел №1  
(теневого потолочный профиль)



Узел №2  
(встраиваемый профиль)



\*30. Размер уточнить на объекте

МОДЕЛЬ ПРОФИЛЯ МОЖЕТ ИЗМЕНИТЬСЯ. АКТУАЛЬНУЮ ИНФОРМАЦИЮ СМ. В СПЕЦИФИКАЦИИ МАТЕРИАЛОВ,

Ведомость источников света			
Вид	Наименование	Кол-во, шт	Примечание
	Встраиваемый светодиодный светильник. Цвет белый.	2	Цветовая температура-4000K
	Светильник для Грильято 140х140. Домино.	16	Цветовая температура-4000K
	Светильник согласно РД.	3	Цветовая температура-4000K
ПРИМЕЧАНИЕ 1. Мощность светового оборудования определяется по рекомендации поставщика. 2. Тех.задание на монтаж светодиодных светильников уточнить при комплектации, (дает поставщик оборудования).			

Ведомость потолочных профилей		
Изображение	Описание	Длина (мм)
	Встраиваемый профиль для светодиодной ленты с рассеивателем (зона квартирного коридора)	17 740
	Теневого потолочный профиль (эффект парящего потолка) (лифтовой холл)	8 217

Перед закупкой согласовать все модели профилей с ДРП

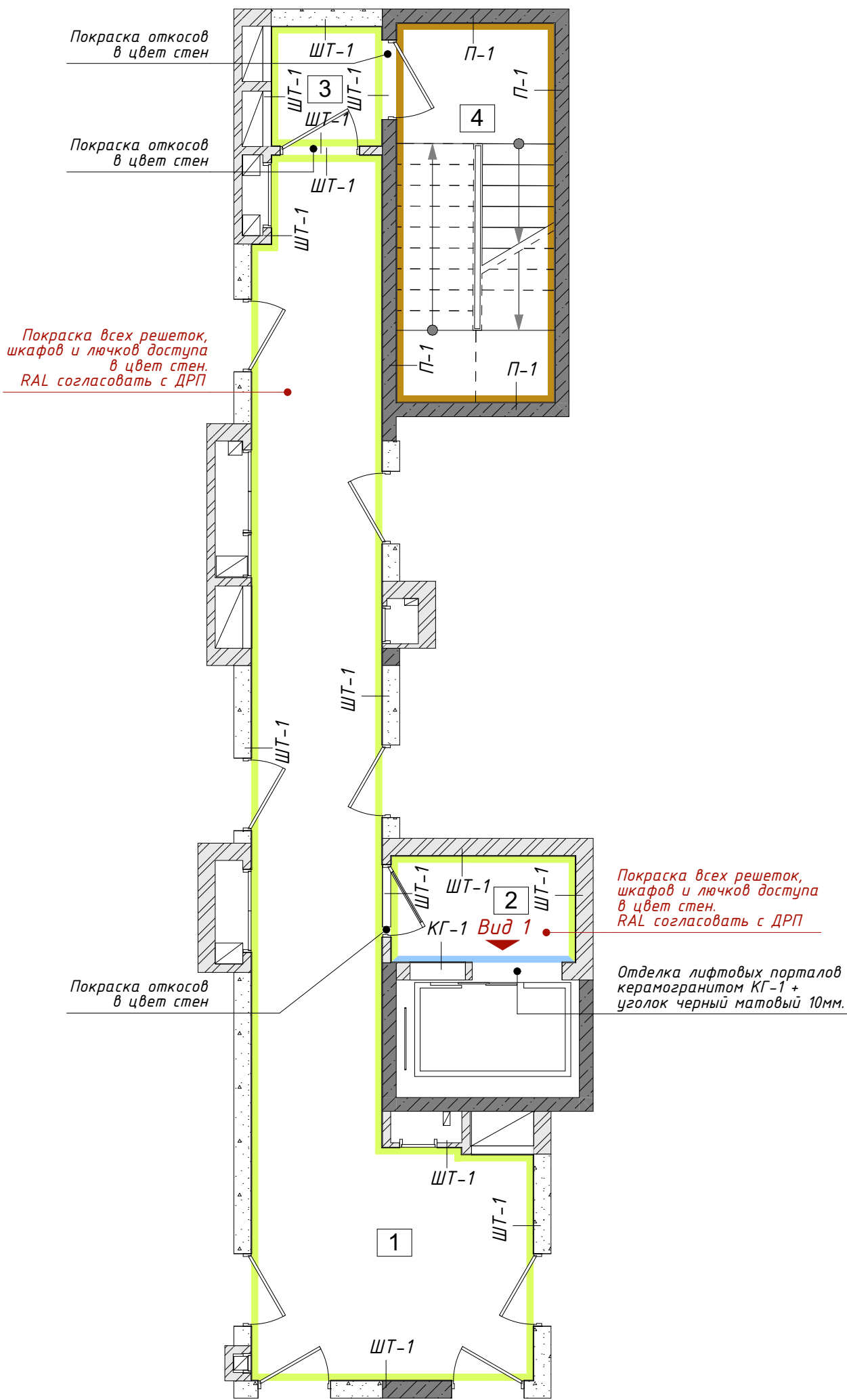
МОДЕЛЬ ПРОФИЛЯ МОЖЕТ ИЗМЕНИТЬСЯ. АКТУАЛЬНУЮ ИНФОРМАЦИЮ СМ. В СПЕЦИФИКАЦИИ МАТЕРИАЛОВ,

Электровыводы для освещения		
Вид	Наименование	Кол-во, шт
	Вывод для светодиодной ленты в встроенном профиле в потолок ГКЛ	1
	Вывод для светодиодной ленты в теневом профиле в потолке ГКЛ	1

Проект: Жилой комплекс по адресу г. Ростов-на-Дону, пр. Сиверса, 8	
Название листа: План расстановки осветительного оборудования	
Номер проекта: 14/10-01-2.1	
Разработал: Шкута А.Д.	
Руководитель: Биба С.А.	
Лист: 7	Формат: А3
Стадия: ДП	Дата: 12.05.2025
Заказчик:	



Неометрия  
строительная компания



ПРИМЕЧАНИЕ:

- Данные размеры являются ориентировочными и требуют уточнения по месту.
- В местах, требующих обслуживание, обеспечить резервные люки.
- Перед покраской стен сделать выкрасы в нескольких вариантах.
- Площадь отделки указана фактическая, без учета запаса.
- Смотреть совместно с развертками.

Экспликация. Обмерочный план

№ Помещения	Наименование	Площадь, кв.м.
1	Общий коридор	40,77
2	Лифтовой холл	3,95
3	Тамбур	2,85
4	Лестничная клетка	12,05
Общая площадь:		59,62 м <sup>2</sup>

- Реальные размеры могут отличаться после возведения перегородок и выравнивания, оштукатуривания стен.
- Все размеры уточнить по месту с прорабом.

Ведомость отделки стен

Обозначение	Вид	Наименование	Площадь, м2
КГ-1		Керамогранит Т-1 (черный) 1200х600	3,93
П-1		Шлифовка и покраска стен	37,72
ШТ-1		Штукатурка "Карта мира" (фактуру и цвет согласовать с ДРП)	109,21

Ведомость уголков и профилей

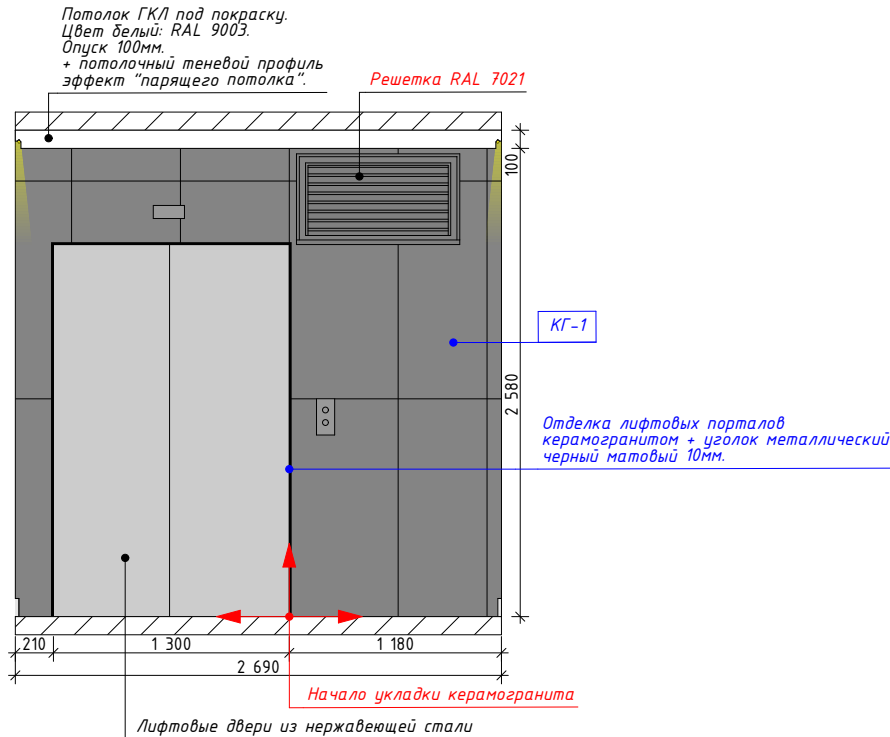
Вид	Наименование	Кол-во. м.п.
	Накладной металлический уголок черный матовый 10мм.	5,4

Все материалы, фактуры и RAL согласовать с ДРП на объекте

Точное кол-во. материалов запросить у отдела ПТО.  
Кол-во. материалов в дизайн-проекте носит ознакомительный характер.

Покраска всех шкафов, лючков и решеток доступа в цвет стен. RAL согласовать с ДРП.

Вид 1



Проект:	Жилой комплекс по адресу г. Ростов-на-Дону, пр. Сиверса, 8
Название листа:	План отделки стен
Номер проекта:	14/10-01-2.1
Разработал:	Шкута А.Д.
Руководитель:	Бида С.А.
Лист:	8
Формат:	A3
Стадия:	ДП
Дата:	12.05.2025
Заказчик:	





Визуализации - это приближенное, условное изображение будущего интерьера помещения. Цвет, форма мебели и отделка поверхностей может отличаться от реальной.



Проект: Жилой комплекс по адресу г. Ростов-на-Дону, пр. Сиверса, 8	
Название листа: Визуализации. Лифтовой холл.	
Номер проекта: 14/10-01-2.1	
Разработал: Шкута А.Д.	
Руководитель: Биба С.А.	
Лист: 9	Формат: А3
Стадия: ДП	Дата: 12.05.2025
Заказчик:	



Неометрия  
строительная  
компания





Визуализации – это приближенное, условное изображение будущего интерьера помещения. Цвет, форма мебели и отделка поверхностей может отличаться от реальной.

Проект: Жилой комплекс по адресу г. Ростов-на-Дону, пр. Сиверса, 8	
Название листа: Визуализации. Квартирный коридор.	
Номер проекта: 14/10-01-2.1	
Разработал: Шкута А.Д.	
Руководитель: Биба С.А.	
Лист: 10	Формат: А3
Стадия: ДП	Дата: 12.05.2025
Заказчик:	



Неометрия  
строительная  
компания