

ДИЗАЙН-ПРОЕКТ ТИПОВОГО ЭТАЖА

Жилой комплекс по адресу
г. Ростов-на-Дону, пр. Сиверса, 8

14/10-01-2.3

Жилой комплекс "1799"

Литер 2.3 БС-1

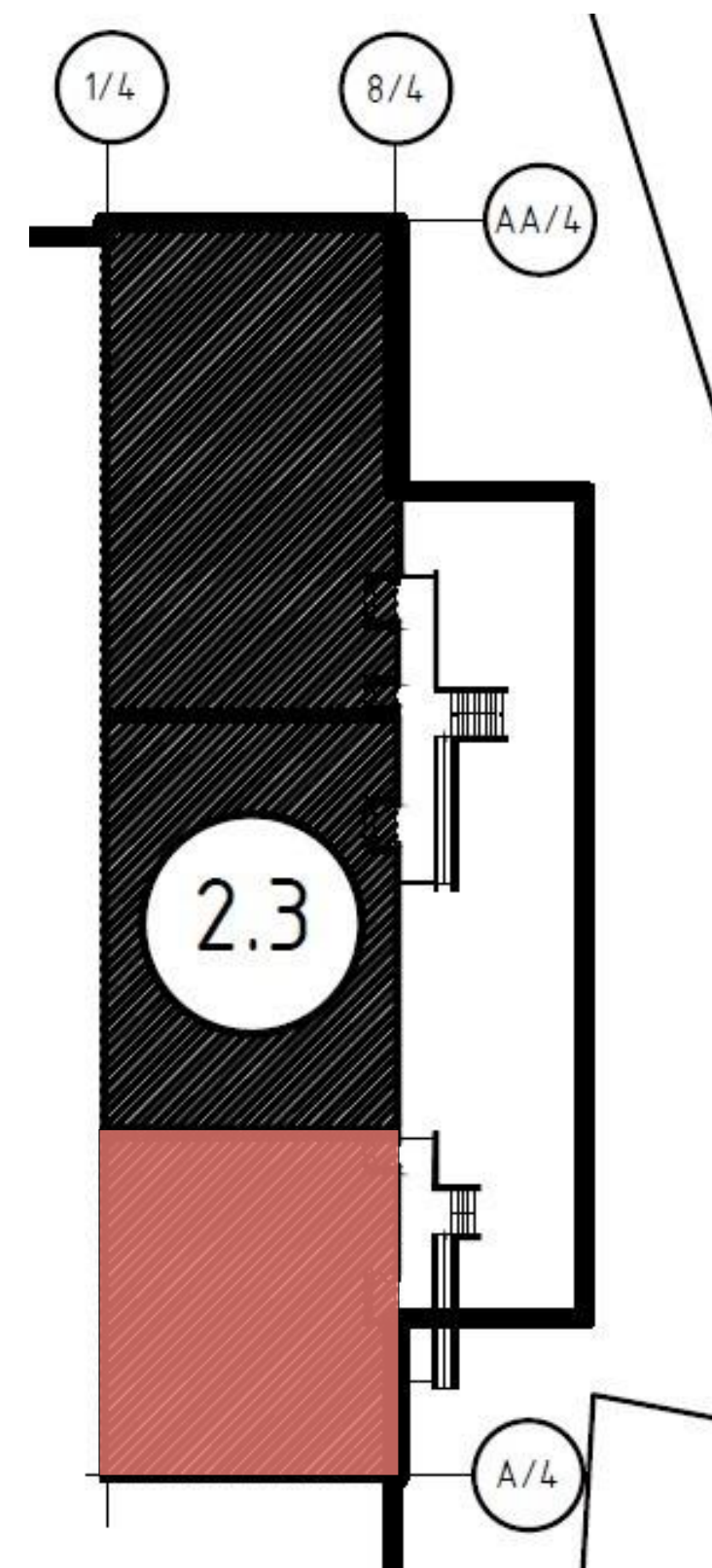


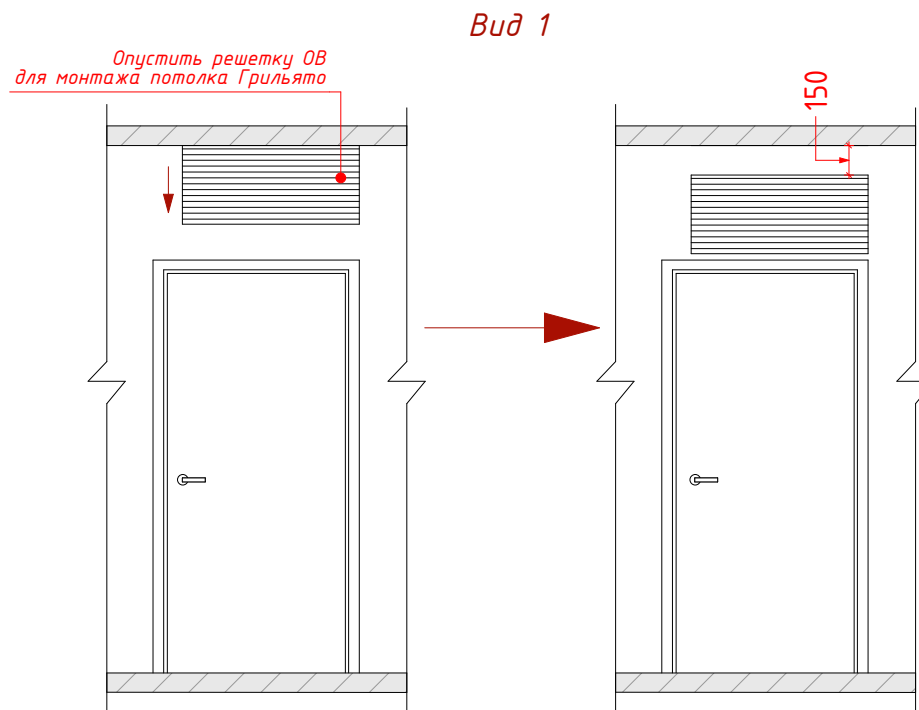
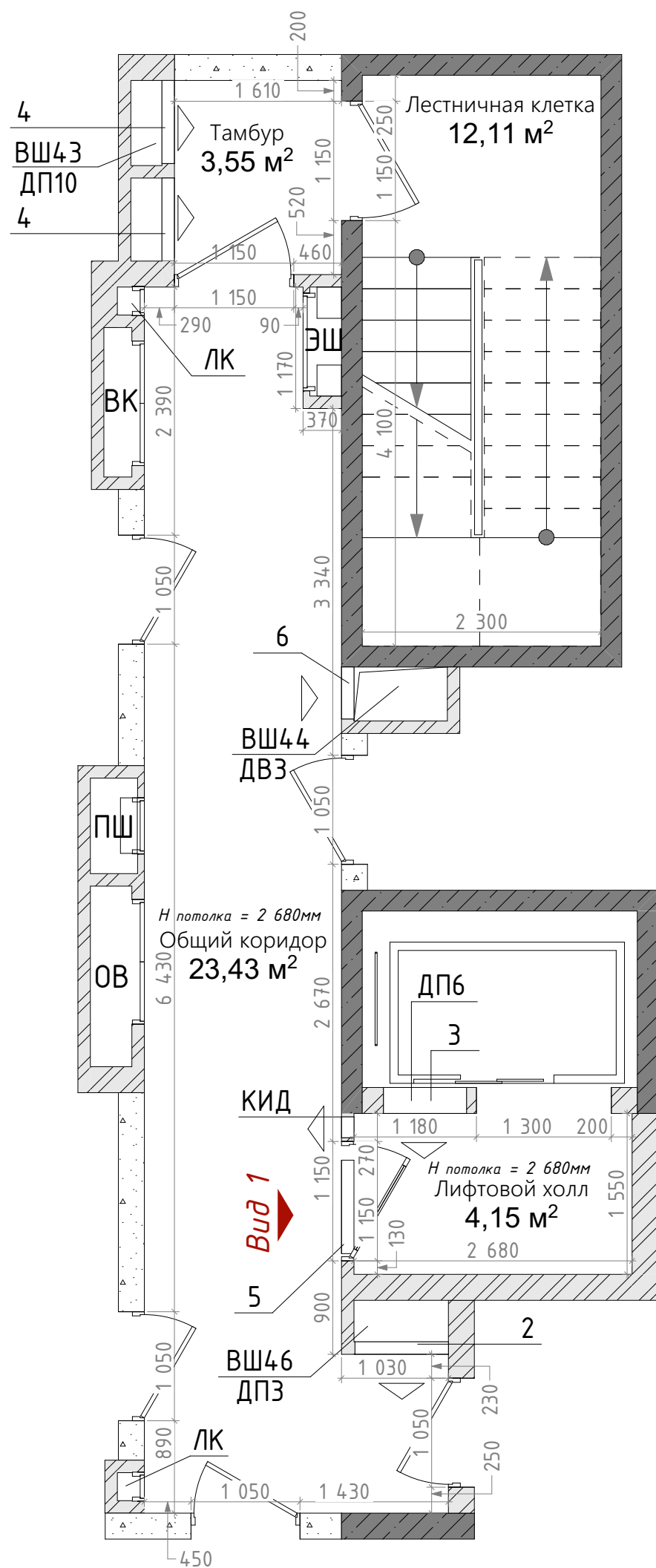
РАЗРАБОТАЛ

Шкута А.Д.

Краснодар 2025

Перечень чертежей	
Лист	Название
	Обложка
2	Содержание
3	План обмеров по РД. Ведомость отверстий
4	План расстановки мебели и навигации
5	План напольных покрытий
6	План потолков
7	План расстановки осветительного оборудования
8	План отделки стен
9	Визуализации. Лифтовой холл.
10	Визуализации. Квартирный коридор.





Экспликация. Обмерочный план

№ Помещения	Наименование	Площадь, кв.м.
1	Общий коридор	23,43
2	Лифтовой холл	4,15
3	Тамбур	3,55
4	Лестничная клетка	12,11
Общая площадь:		43,24 м²

1. Реальные размеры могут отличаться после возведения перегородок и выравнивания, оштукатуривания стен.
2. Все размеры уточнить по месту с прорабом.

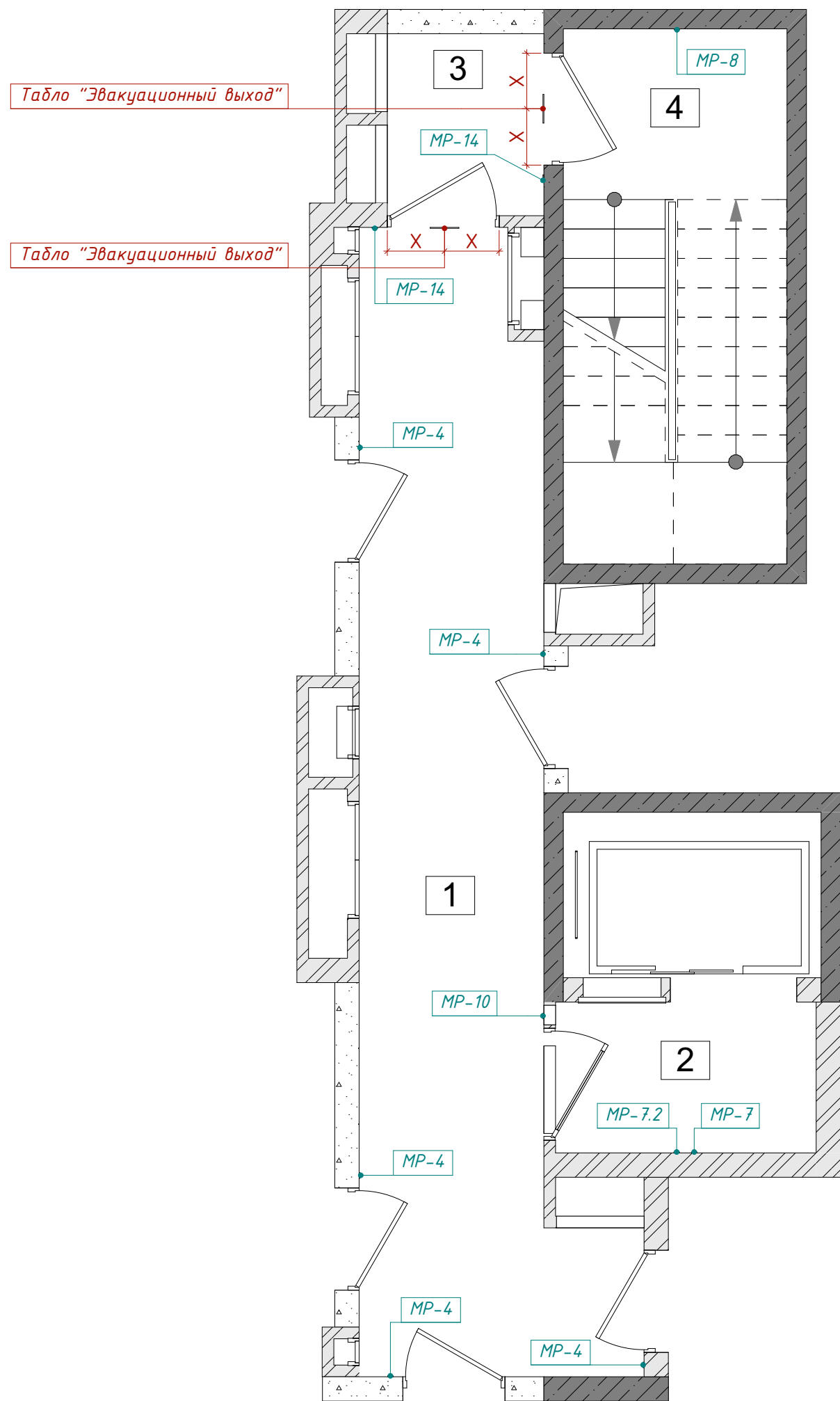
Таблица отверстий для инженерных коммуникаций (согласно планам АР)

Марка поз.	Размер отверстий ВxН (мм)	Отметка низа отверстия	Кол-во	Примечания
2	900x400	+6.250	3	ОВ
3	800x400	+8.050	3	ОВ
4	800x300	+8.050	6	ОВ
5	900x400	+8.230	2	ОВ
6	500x800	+7.830	1	ОВ

Отметка низа отверстия будет меняться в зависимости от номера этажа

Проект: Жилой комплекс по адресу г. Ростов-на-Дону, пр. Сиверса, 8	
Название листа: План обмеров по РД. Ведомость отверстий	
Номер проекта: 14/10-01-2.3	
Разработал: Шкута А.Д.	
Руководитель: Биба С.А.	
Лист: 3	Формат: А3
Стадия: ДП	Дата: 12.05.2025
Заказчик:	





Экспликация. Обмерочный план		
№ Помещения	Наименование	Площадь, кв.м.
1	Общий коридор	23,43
2	Лифтовой холл	4,15
3	Тамбур	3,55
4	Лестничная клетка	12,11
Общая площадь:		43,24 м ²

1. Реальные размеры могут отличаться после возведения перегородок и выравнивания, оштукатуривания стен.
2. Все размеры уточнить по месту с прорабом.

ПРИМЕЧАНИЕ:

- Несовпадение размеров уточнять по месту с проектировщиком.
- Все несущие и ненесущие стены с перепадами выровнять в один уровень
- Перед закупкой согласовать внешний вид изделий с ДРП.

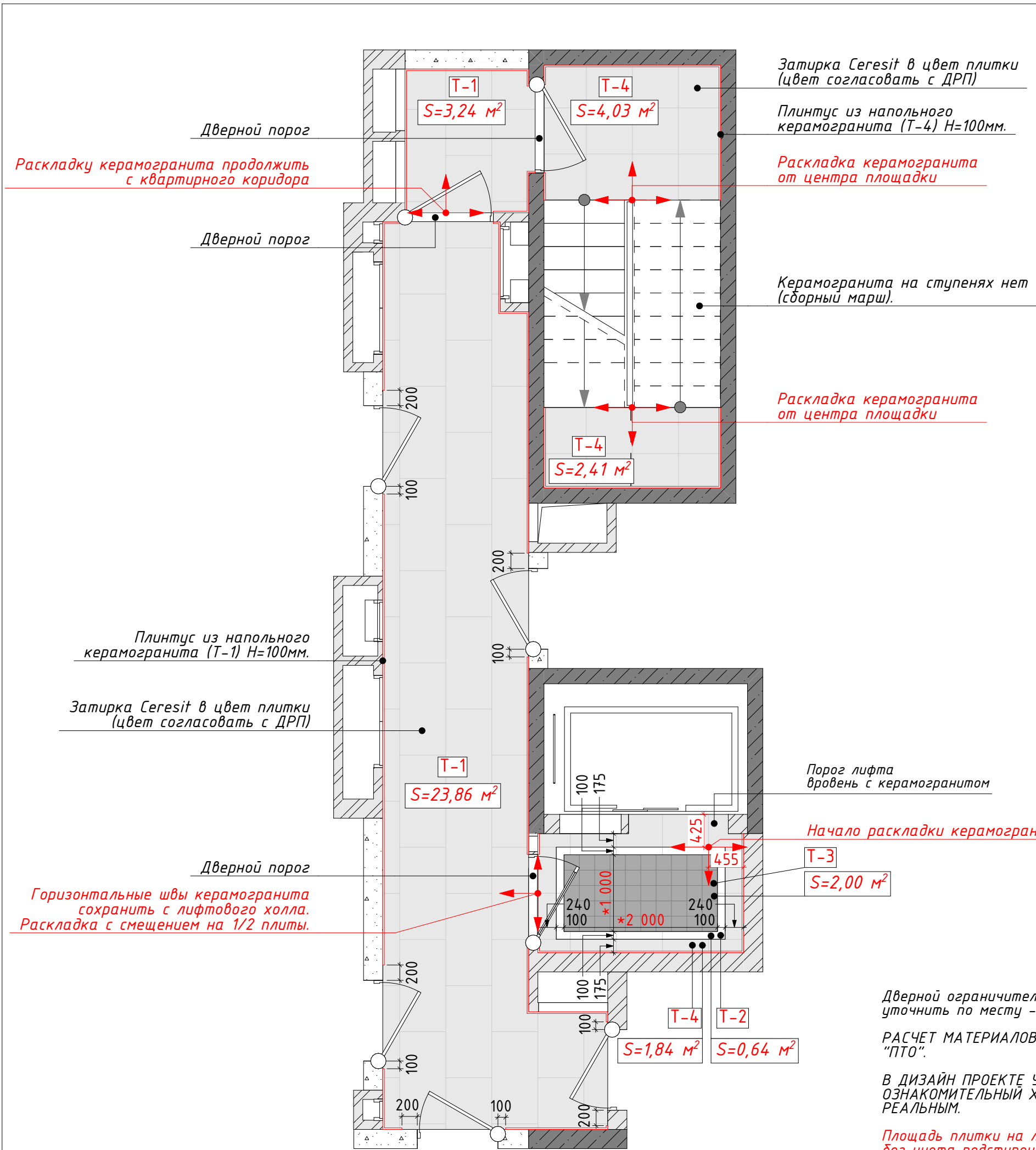
Реальные размеры могут отличаться после возведения перегородок и выравнивания, оштукатуривания стен.
Все размеры уточнить по месту с прорабом.

4. Все комплектующие, совместимость приборов уточнять при заказе у менеджера.

Ведомость навигации		
Обозначение	Наименование	Кол-во
MP-4	Номер квартиры	5
MP-7	Цифра нумерации этажа	1
MP-7.2	Диапазон квартир на этаже (лифтовой холл)	1
MP-8	Нумерация этажа (лестничная клетка)	1
MP-10	Знак "Лифт"	1
MP-14	Знак "Лестница"	2
Табло "Эвакуационный выход"	"Эвакуационный выход"	2

Проект: Жилой комплекс по адресу г. Ростов-на-Дону, пр. Сиверса, 8	
Название листа: План расстановки мебели и навигации	
Номер проекта: 14/10-01-2.3	
Разработал: Шкута А.Д.	
Руководитель: Биба С.А.	
Лист: 4	Формат: А3
Стадия: ДП	Дата: 12.05.2025
Заказчик:	





Спецификация напольных покрытий			
Обозначение	Вид	Напольные покрытия	Площадь, м2
T-1		Керамогранит T-1 (черный) 600x1200	27,10
T-2		Керамогранит T-2 (белый) 600x600	0,64
T-3		Керамогранит T-3 (орнамент) 200x200	2,00
T-4		Керамогранит T-4 (черный) 600x600	8,28

Ведомость плинтусов			
Обозначение	Вид	Описание	Длина, мм
ПЛ-1		Плинтус из керамогранита 600x600 H=100мм.	38 930

Условные обозначения	
	Начало раскладки
	Высотная отметка
	Дверной ограничитель

ПРИМЕЧАНИЕ:

- Облицовку плиткой выполнить на клеевой смеси по типу Ceresit.
- При заказе плитки сделать запас на подрезку 10-15%.
- Рекомендуемая толщина гранитной плитки 10мм.
- Применять затирочную смесь для швов с влагозащитой.
- Напольные покрытия должны быть с коэффициентом противоскольжения не ниже R9.
- Несовпадение размеров уточнять по месту с проектировщиком.
- Основная отметка пола в помещениях принята за ±0.000
- Обратить внимание на класс износостойкости плитки для МОП.

Проект:	Жилой комплекс по адресу г. Ростов-на-Дону, пр. Сиверса, 8
Название листа:	План напольных покрытий
Номер проекта:	14/10-01-2.3
Разработал:	Шкута А.Д.
Руководитель:	Биба С.А.
Лист:	5
Формат:	A3
Стадия:	ДП
Дата:	12.05.2025
Заказчик:	



Ведомость источников света			
Вид	Наименование	Кол-во, шт	Примечание
	Встраиваемый светодиодный светильник. Цвет белый.	2	Цветовая температура-4000K
	Светильник для Грильято 140х140. Домино.	7	Цветовая температура-4000K
	Светильник согласно РД.	3	Цветовая температура-4000K
ПРИМЕЧАНИЕ 1. Мощность светового оборудования определяется по рекомендации поставщика. 2. Тех.задание на монтаж светодиодных светильников уточнить при комплектации, (дает поставщик оборудования).			

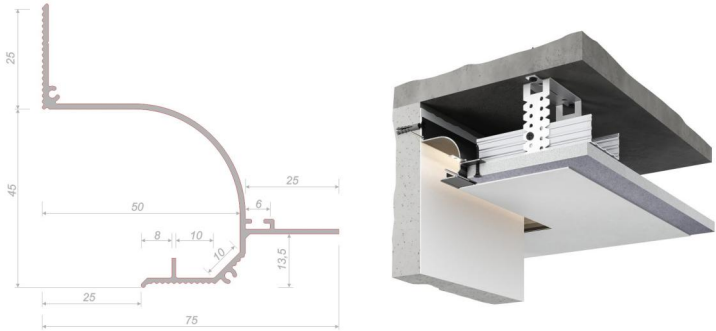
Ведомость потолочных профилей		
Изображение	Описание	Длина (мм)
	Встраиваемый профиль для светодиодной ленты с рассеивателем (зона квартирнного коридора)	11 810
	Теневой потолочный профиль (эффект парящего потолка) (лифтовой холл)	8 220

Перед закупкой согласовать все модели профилей с ДРП

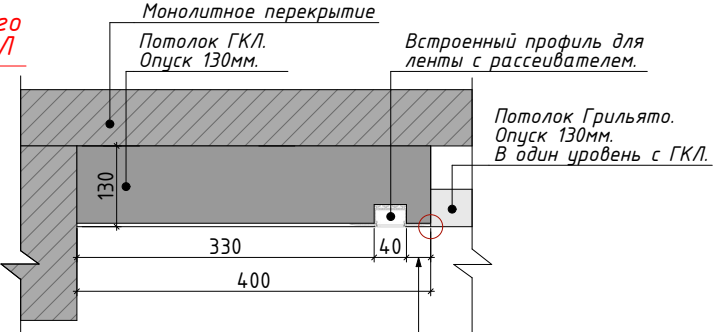
МОДЕЛЬ ПРОФИЛЯ МОЖЕТ ИЗМЕНИТЬСЯ. АКТУАЛЬНУЮ ИНФОРМАЦИЮ СМ. В СПЕЦИФИКАЦИИ МАТЕРИАЛОВ,

Электровыводы для освещения		
Вид	Наименование	Кол-во, шт
	Вывод для светодиодной ленты в встраиваемом профиле в потолок ГКЛ	1
	Вывод для светодиодной ленты в теневом профиле в потолке ГКЛ	1

Узел №1
(теневой потолочный профиль)



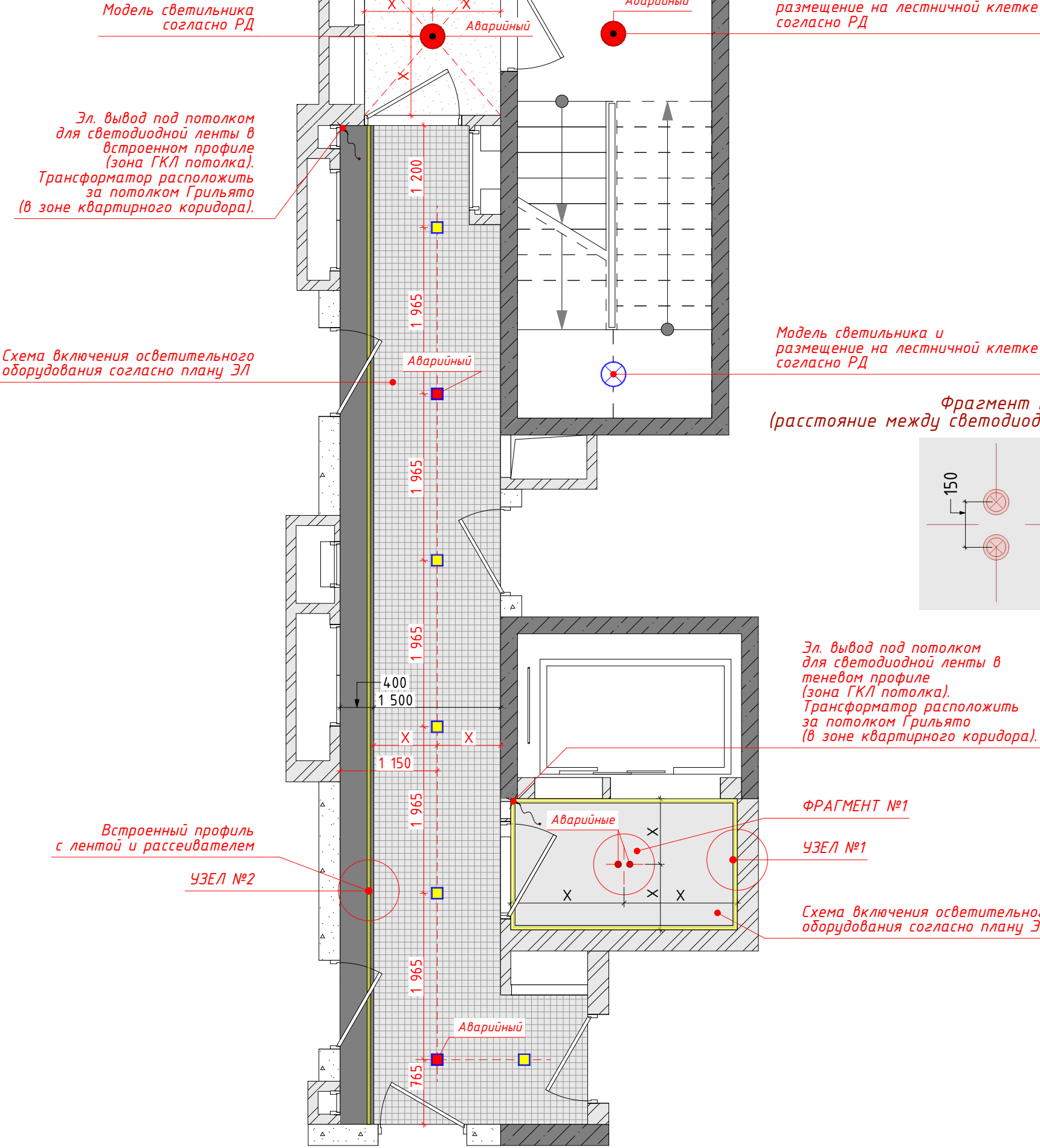
Узел №2
(встраиваемый профиль)



*30. Размер уточнить на объекте

МОДЕЛЬ ПРОФИЛЯ МОЖЕТ ИЗМЕНИТЬСЯ. АКТУАЛЬНУЮ ИНФОРМАЦИЮ СМ. В СПЕЦИФИКАЦИИ МАТЕРИАЛОВ,

Проект:	Жилой комплекс по адресу г. Ростов-на-Дону, пр. Сиверса, 8
Название листа:	План расстановки осветительного оборудования
Номер проекта:	14/10-01-2.3
Разработал:	Шкута А.Д.
Руководитель:	Биба С.А.
Лист:	7
Формат:	A3
Стадия:	ДП
Дата:	12.05.2025
Заказчик:	



ПРИМЕЧАНИЕ:




1. Данные размеры являются ориентировочными и требуют уточнения по месту.
2. В местах, требующих обслуживания, обеспечить резервные люки.
3. Перед покраской стен сделать выкрасы в нескольких вариантах.
4. Площадь отделки указана фактическая, без учета запаса.
5. Смотреть совместно с развертками.

Экспликация. Обмерочный план


№ Помещения	Наименование	Площадь, кв.м.
1	Общий коридор	23,43
2	Лифтовой холл	4,15
3	Тамбур	3,55
4	Лестничная клетка	12,11
Общая площадь:		43,24 м ²

1. Реальные размеры могут отличаться после возведения перегородок и выравнивания, оштукатуривания стен.
2. Все размеры уточнить по месту с прорабом.

Ведомость отделки стен

Обозначение	Вид	Наименование	Площадь, м2
КГ-1		Керамогранит Т-1 (черный) 1200х600	4,20
П-1		Шлифовка и покраска стен	37,73
ШТ-1		Штукатурка "Карта мира" (фактуру и цвет согласовать с ДРП)	79,64

Ведомость уголков и профилей

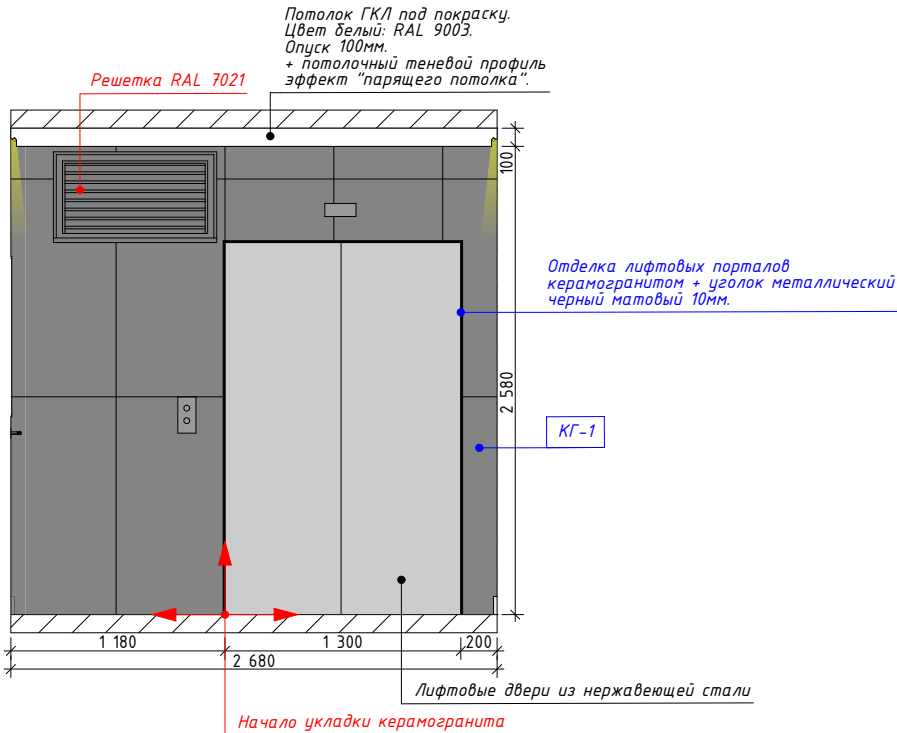
Вид	Наименование	Кол-во. м.п.
	Накладной металлический уголок черный матовый 10мм.	5,4

Все материалы, фактуры и RAL согласовать с ДРП на объекте

Точное кол-во. материалов запросить у отдела ПТО.
Кол-во. материалов в дизайн-проекте носит ознакомительный характер.

Покраска всех шкафов, лючков и решеток доступа в цвет стен. RAL согласовать с ДРП.

Вид 1



Проект:	Жилой комплекс по адресу г. Ростов-на-Дону, пр. Сиверса, 8
Название листа:	План отделки стен
Номер проекта:	14/10-01-2.3
Разработал:	Шкута А.Д.
Руководитель:	Бида С.А.
Лист:	8
Формат:	A3
Стадия:	ДП
Дата:	12.05.2025
Заказчик:	





Визуализации – это приближенное, условное изображение будущего интерьера помещения. Цвет, форма мебели и отделка поверхностей может отличаться от реальной.



Проект: Жилой комплекс по адресу г. Ростов-на-Дону, пр. Сиверса, 8	
Название листа: Визуализации. Лифтовой холл.	
Номер проекта: 14/10-01-2.3	
Разработал: Шкута А.Д.	
Руководитель: Биба С.А.	
Лист: 9	Формат: А3
Стадия: ДП	Дата: 12.05.2025
Заказчик:	



Неометрия
строительная
компания



Визуализации – это приближенное, условное изображение будущего интерьера помещения. Цвет, форма мебели и отделка поверхностей может отличаться от реальной.



Проект: Жилой комплекс по адресу г. Ростов-на-Дону, пр. Сиверса, 8	
Название листа: Визуализации. Квартирный коридор.	
Номер проекта: 14/10-01-2.3	
Разработал: Шкута А.Д.	
Руководитель: Бида С.А.	
Лист: 10	Формат: А3
Стадия: ДП	Дата: 12.05.2025
Заказчик:	



Неометрия
строительная
компания