

ДИЗАЙН-ПРОЕКТ ТИПОВОЙ ЭТАЖ

Жилой комплекс по адресу
г. Ростов-на-Дону, пр. Сиверса, 8

14/10-01-2.3

Жилой комплекс "1799"

Литер 2.3 БС-2

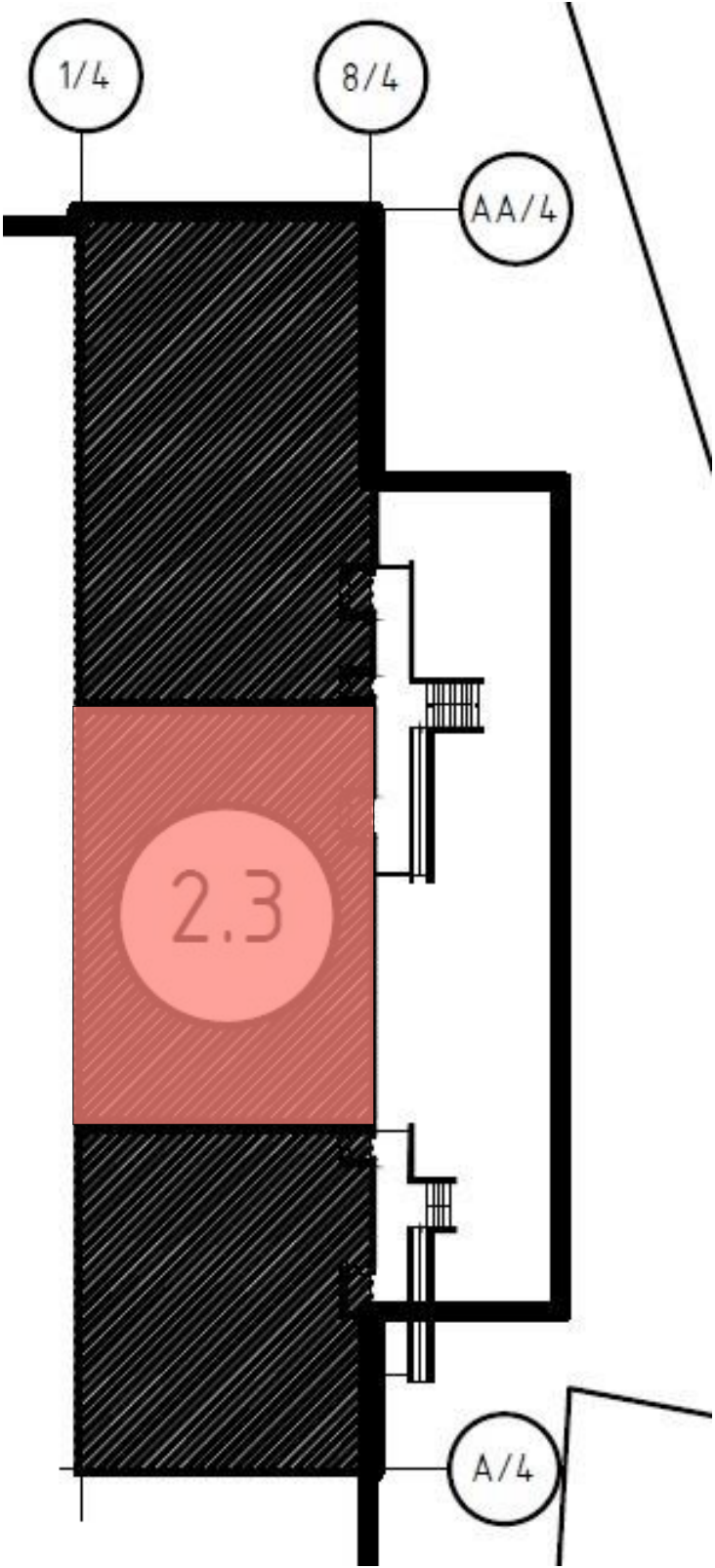


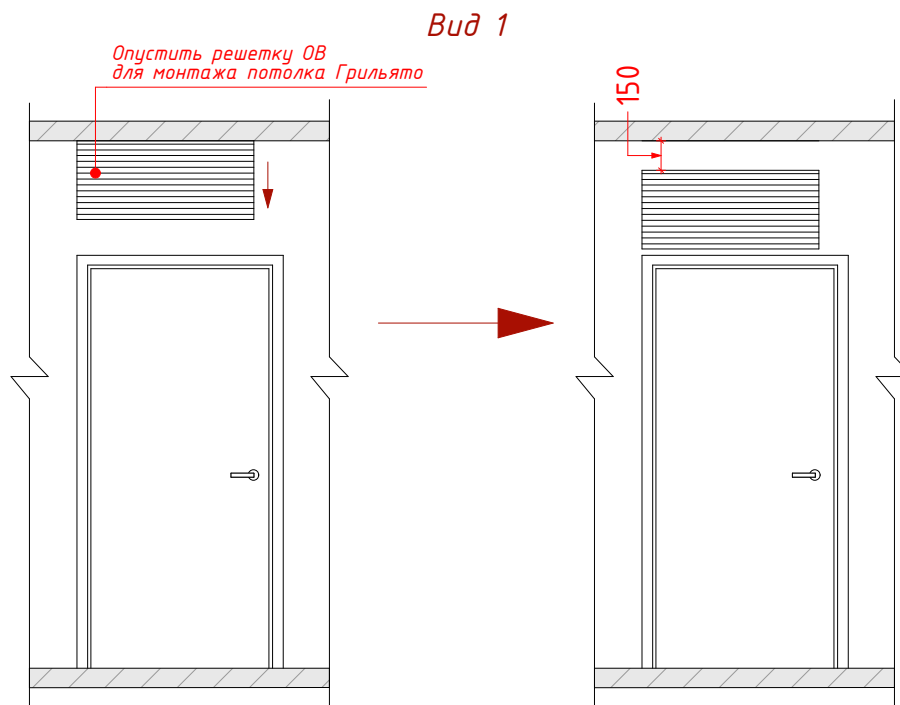
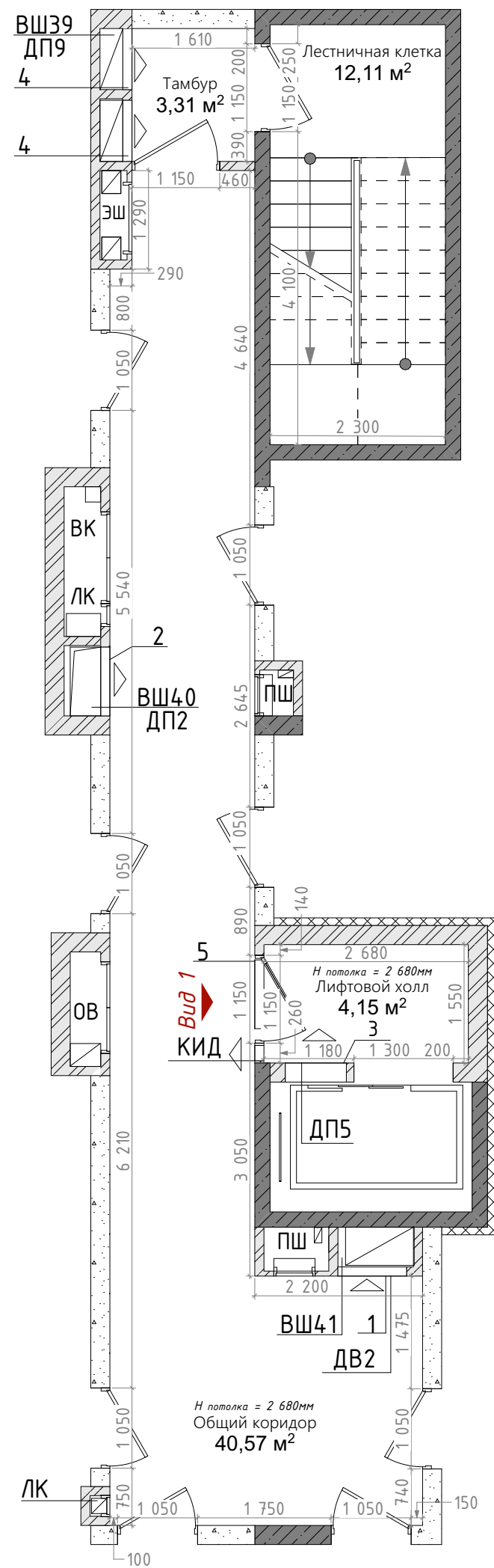
РАЗРАБОТАЛ

Шкута А.Д.

Краснодар 2025

Перечень чертежей	
Лист	Название
	Обложка
2	Содержание
3	План обмеров по РД. Ведомость отверстий
4	План расстановки мебели и навигации
5	План напольных покрытий
6	План потолков
7	План расстановки осветительного оборудования
8	План отделки стен
9	Визуализации. Лифтовой холл.
10	Визуализации. Квартирный коридор.





Экспликация. Обмерочный план


№ Помещения	Наименование	Площадь, кв.м.
1	Общий коридор	40,57
2	Лифтовой холл	4,15
3	Тамбур	3,31
4	Лестничная клетка	12,11
Общая площадь:		60,14 м²

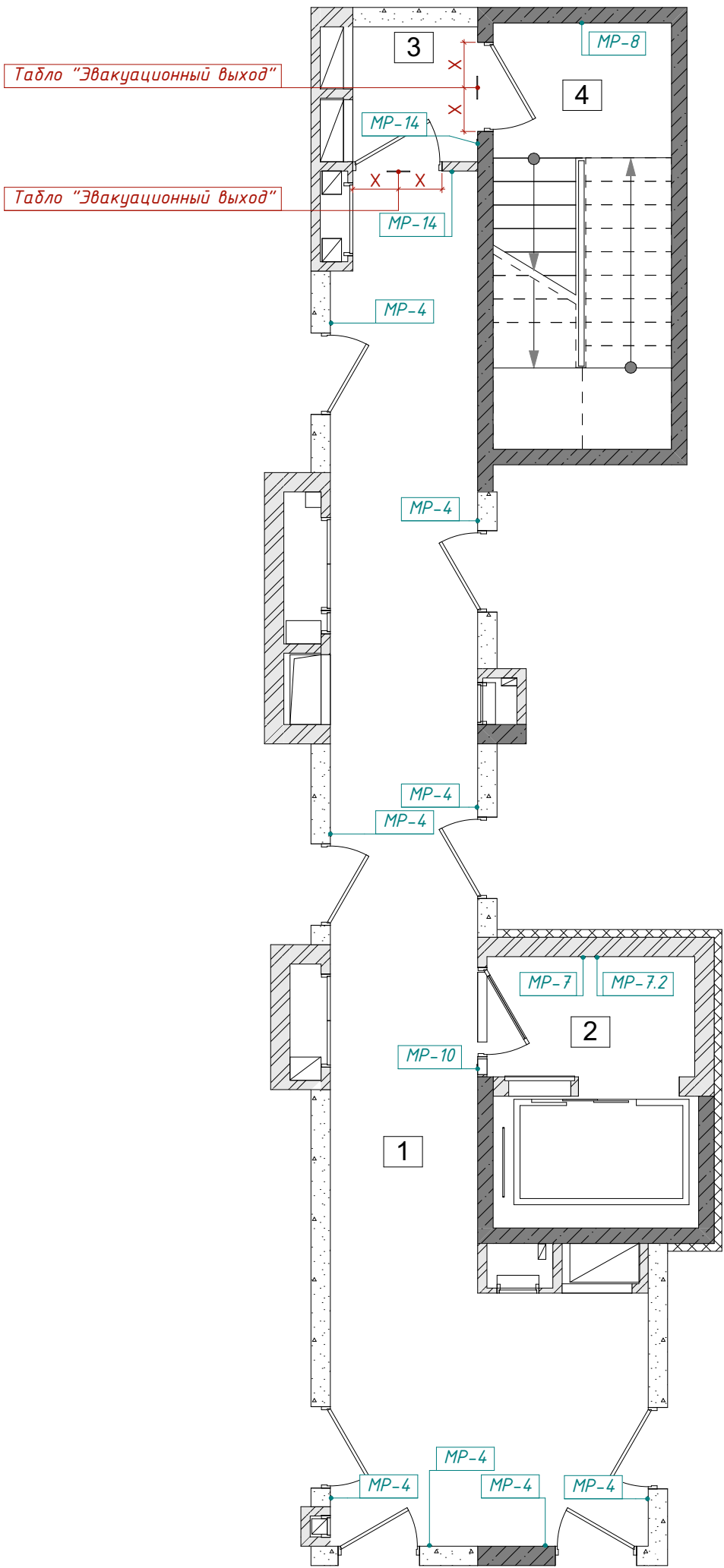
1. Реальные размеры могут отличаться после возведения перегородок и выравнивания, оштукатуривания стен.
2. Все размеры уточнить по месту с прорабом.

Таблица отверстий для инженерных коммуникаций (согласно планам АР)

Марка поз.	Размер отверстий ВхН (мм)	Отметка низа отверстия	Кол-во	Примечания
1	900x500	+8.050	2	ОВ
2	900x400	+6.250	3	ОВ
3	800x400	+8.050	3	ОВ
4	800x300	+8.050	6	ОВ
5	900x400	+8.230	2	ОВ

Отметка низа отверстия будет меняться в зависимости от номера этажа

Проект:	Жилой комплекс по адресу г. Ростов-на-Дону, пр. Сиверса, 8
Название листа:	План обмеров по РД. Ведомость отверстий
Номер проекта:	14/10-01-2.3
Разработал:	Шкута А.Д.
Руководитель:	Биба С.А.
Лист: 3	Формат: А3
Стадия: ДП	Дата: 12.05.2025
Заказчик:	 Неометрия строительная компания



Экспликация. Обмерочный план		
№ Помещения	Наименование	Площадь, кв.м.
1	Общий коридор	40,57
2	Лифтовой холл	4,15
3	Тамбур	3,31
4	Лестничная клетка	12,11
Общая площадь:		60,14 м ²

1. Реальные размеры могут отличаться после возведения перегородок и выравнивания, оштукатуривания стен.
2. Все размеры уточнить по месту с прорабом.


ПРИМЕЧАНИЕ:

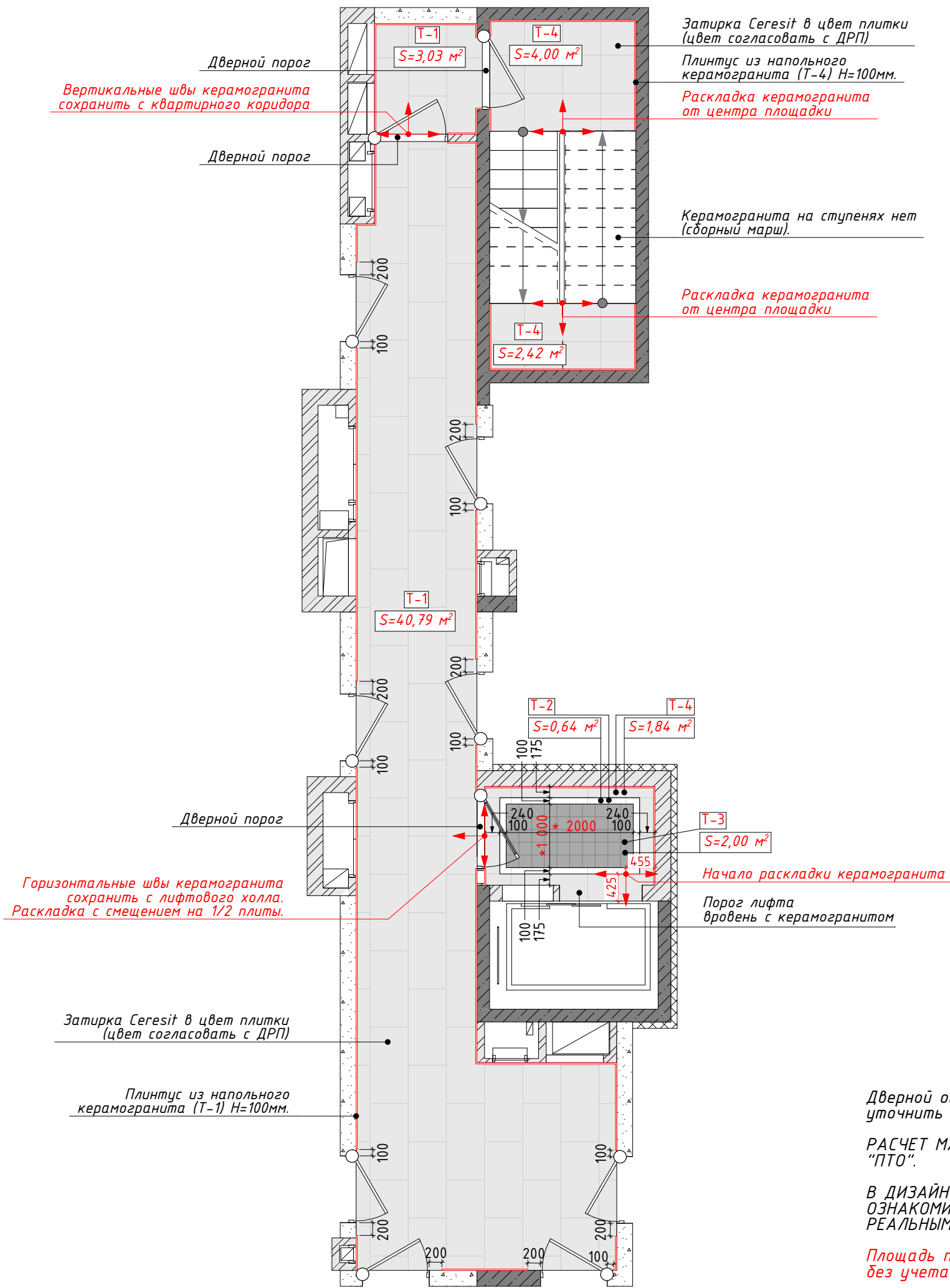
1. Несовпадение размеров уточнять по месту с проектировщиком.
2. Все несущие и ненесущие стены с перепадами выровнять в один уровень
3. Перед закупкой согласовать внешний вид изделий с ДРП.

Реальные размеры могут отличаться после возведения перегородок и выравнивания, оштукатуривания стен.
Все размеры уточнить по месту с прорабом.

4. Все комплектующие, совместимость приборов уточнять при заказе у менеджера.

Ведомость навигации		
Обозначение	Наименование	Кол-во
MP-4	Номер квартиры	8
MP-7	Цифра нумерации этажа	1
MP-7.2	Диапазон квартир на этаже (лифтовой холл)	1
MP-8	Нумерация этажа (лестничная клетка)	1
MP-10	Знак "Лифт"	1
MP-14	Знак "Лестница"	2
Табло "Эвакуационный выход"	"Эвакуационный выход"	2

Проект: Жилой комплекс по адресу г. Ростов-на-Дону, пр. Сиверса, 8	
Название листа: План расстановки мебели и навигации	
Номер проекта: 14/10-01-2.3	
Разработал: Шкута А.Д.	
Руководитель: Биба С.А.	
Лист: 4	Формат: А3
Стадия: ДП	Дата: 12.05.2025
Заказчик:  Неометрия строительная компания	



Спецификация напольных покрытий			
Обозначение	Вид	Напольные покрытия	Площадь, м2
T-1		Керамогранит Т-1 (черный) 600х1200	43,82
T-2		Керамогранит Т-2 (белый) 600х600	0,64
T-3		Керамогранит Т-3 (орнамент) 200х200	2,00
T-4		Керамогранит Т-4 (черный) 600х600	8,26

Ведомость плинтусов			
Обозначение	Вид	Описание	Длина, мм
ПЛ-1		Плинтус из керамогранита 600х600 Н=100мм.	48 802

Условные обозначения	
	Начало раскладки
	Высотная отметка
	Дверной ограничитель 11

ПРИМЕЧАНИЕ:

- Облицовку плиткой выполнить на клеевой смеси по типу Ceresit.
- При заказе плитки сделать запас на подрезку 10-15%.
- Рекомендуемая толщина гранитной плитки 10мм.
- Применять затирочную смесь для швов с влагозащитой.
- Напольные покрытия должны быть с коэффициентом противоскольжения не ниже R9.
- Несовпадение размеров уточнять по месту с проектировщиком.
- Основная отметка пола в помещениях принята за ±0.000
- Обратить внимание на класс износостойкости плитки для МОП.

Проект:	Жилой комплекс по адресу г. Ростов-на-Дону, пр. Сиверса, 8
Название листа:	План напольных покрытий
Номер проекта:	14/10-01-2.3
Разработал:	Шкута А.Д.
Руководитель:	Биба С.А.
Лист:	5
Формат:	A3
Стадия:	ДП
Дата:	12.05.2025
Заказчик:	

Дверной ограничитель расположен условно, точное расположение уточнить по месту - относительно дверного полотна.

РАСЧЕТ МАТЕРИАЛОВ ПО ПОКРЫТИЯМ ЗАПРОСИТЬ У ОТДЕЛА "ПТО".

В ДИЗАЙН ПРОЕКТЕ УКАЗАНИЕ КОЛ-ВА МАТЕРИАЛОВ НОСИТ ОЗНАКОМИТЕЛЬНЫЙ ХАРАКТЕР И МОЖЕТ НЕ СООТВЕТСТВОВАТЬ РЕАЛЬНЫМ.

Площадь плитки на лестничной клетке дана условно, без учета подступенков, точное количество считает отдел ПТО

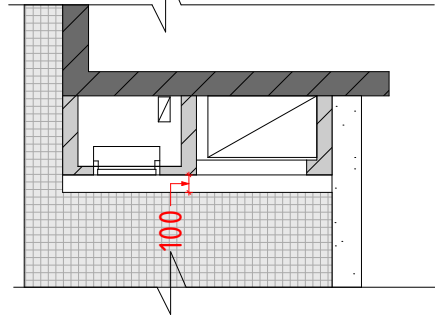
Кант по периметру в цвет потолка.
H=50-70мм.
Потолок штукатурка "Набрызг".
Цвет белый. RAL 9003.

S=2,80 м²
- 30мм

Покраска
S=12,65 м²

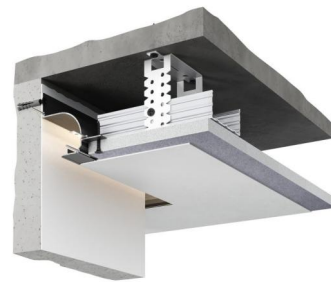
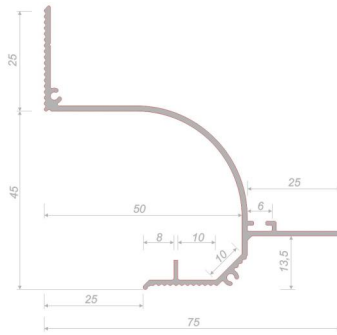
Шлифовка и покраска.
Цвет серый.

Фрагмент 1



В случае, если при опуске потолка Грильято будет перекрыто отверстие ОВ, необходимо сделать отступ 100мм при установке потолка. Согласовать данное решение с ДРП.

Узел №1
(теневого потолочный профиль)



МОДЕЛЬ ПРОФИЛЯ МОЖЕТ ИЗМЕНИТЬСЯ. АКТУАЛЬНУЮ ИНФОРМАЦИЮ СМ. В СПЕЦИФИКАЦИИ МАТЕРИАЛОВ,

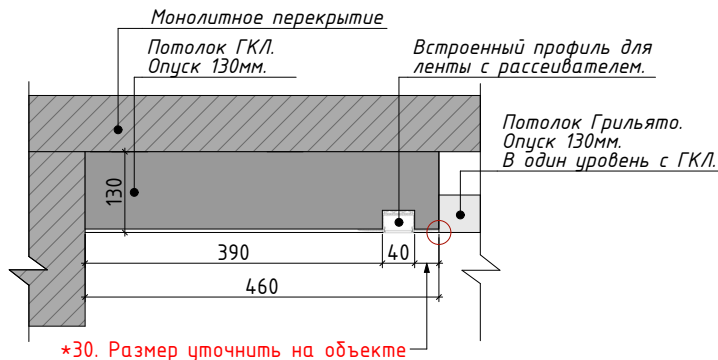
Ral для потолков определить по выкрасам
Все фактуры и RAL согласовать с ДРП

Сделать пробные выкрасы несколькими цветами (предоставит дизайнер), также утвердить фактуру штукатурки с дизайнером.
При этом на объекте должна быть уложена плитка и установлен свет

ПРИМЕЧАНИЕ:

- Несовпадение размеров уточнять по месту с проектировщиком.
- При закупке материалов следует предусмотреть запас 5-10%
- Отметка пола в помещениях принята за ±0.000
- При наличии коммуникаций в потолочном пространстве сообщить в отдел развития продукта.

Узел №2
(встраиваемый профиль)



*30. Размер уточнить на объекте

Условные обозначения

-100

Опуск потолка от
плиты перекрытия

Встроенный профиль
с лентой и рассеивателем

УЗЕЛ №2

ГКЛ
- 130мм
S=7,78 м²

Потолок ГКЛ. Цвет черный.
RAL согласовать с ДРП.

Грильято 75x75
- 130мм
S=32,72 м²

ГКЛ
- 100мм
S=3,74 м²

Потолок ГКЛ. Цвет белый. Огнестойкий.
RAL согласовать с ДРП.

Потолочный теневой профиль
по периметру с подсветкой.

УЗЕЛ №1

Фрагмент 1

Ведомость потолочных профилей

Изображение	Описание	Длина (мм)
	Встраиваемый профиль для светодиодной ленты с рассеивателем (зона квартирного коридора)	17 740
	Теневого потолочный профиль (эффект парящего потолка) (лифтовой холл)	8 220

Перед закупкой согласовать все модели профилей с ДРП

РАСЧЕТ МАТЕРИАЛОВ ПО ПОКРЫТИЯМ ЗАПРОСИТЬ У ОТДЕЛА "ПТО" В ДИЗАЙН ПРОЕКТЕ УКАЗАНИЕ КОЛ-ВА МАТЕРИАЛОВ НОСИТ ОЗНАКОМИТЕЛЬНЫЙ ХАРАКТЕР И МОЖЕТ НЕ СООТВЕТСТВОВАТЬ РЕАЛЬНЫМ.

Проект:
Жилой комплекс по адресу
г. Ростов-на-Дону, пр. Сиверса, 8

Название листа:
План потолков

Номер проекта:
14/10-01-2.3

Разработал:
Шкута А.Д.

Руководитель:
Бица С.А.

Лист: 6 Формат: А3
Стадия: ДП Дата: 12.05.2025

Заказчик:



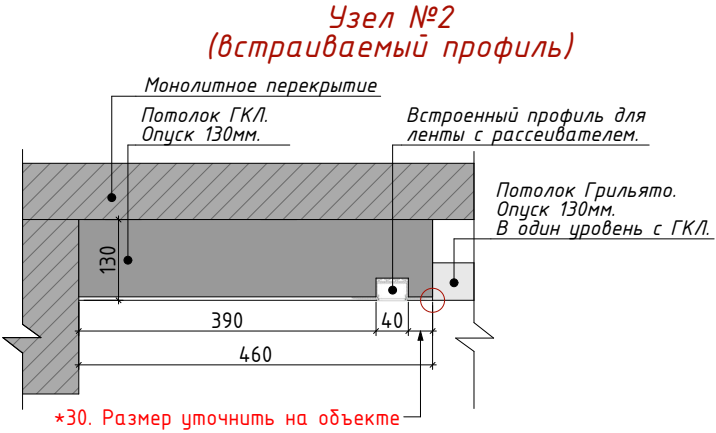
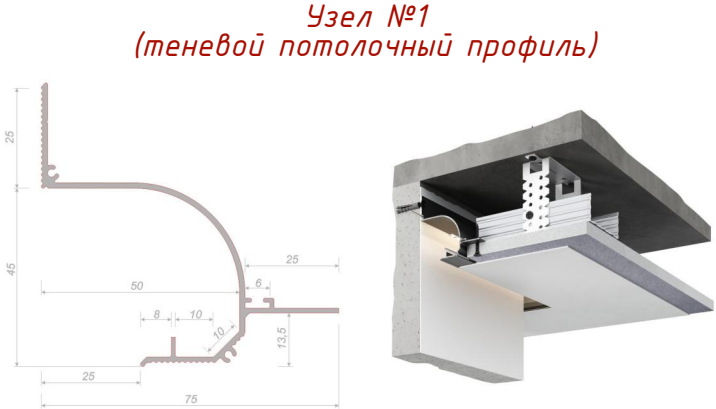
Ведомость источников света			
Вид	Наименование	Кол-во, шт	Примечание
	Встраиваемый светодиодный светильник. Цвет белый.	4	Цветовая температура -4000K
	Светильник для Грильято 140x140. Домино.	13	Цветовая температура -4000K
	Светильник согласно РД.	3	Цветовая температура -4000K
ПРИМЕЧАНИЕ 1. Мощность светового оборудования определяется по рекомендации поставщика. 2. Тех.задание на монтаж светодиодных светильников уточнить при комплектации, (дает поставщик оборудования).			

Ведомость потолочных профилей		
Изображение	Описание	Длина (мм)
	Встраиваемый профиль для светодиодной ленты с рассеивателем (зона квартирного коридора)	17 740
	Теневой потолочный профиль (эффект парящего потолка) (лифтовой холл)	8 220

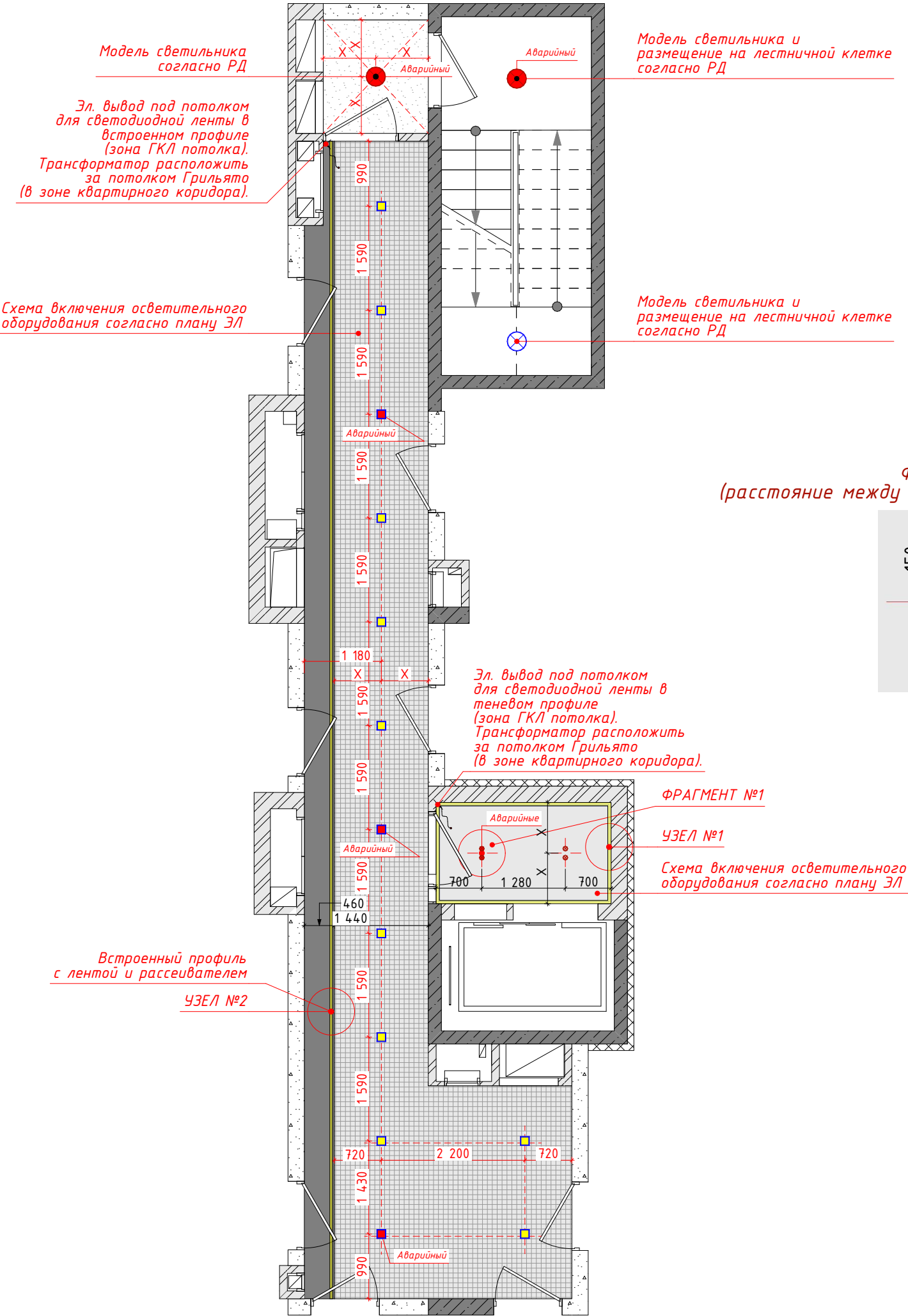
Перед закупкой согласовать все модели профилей с ДРП

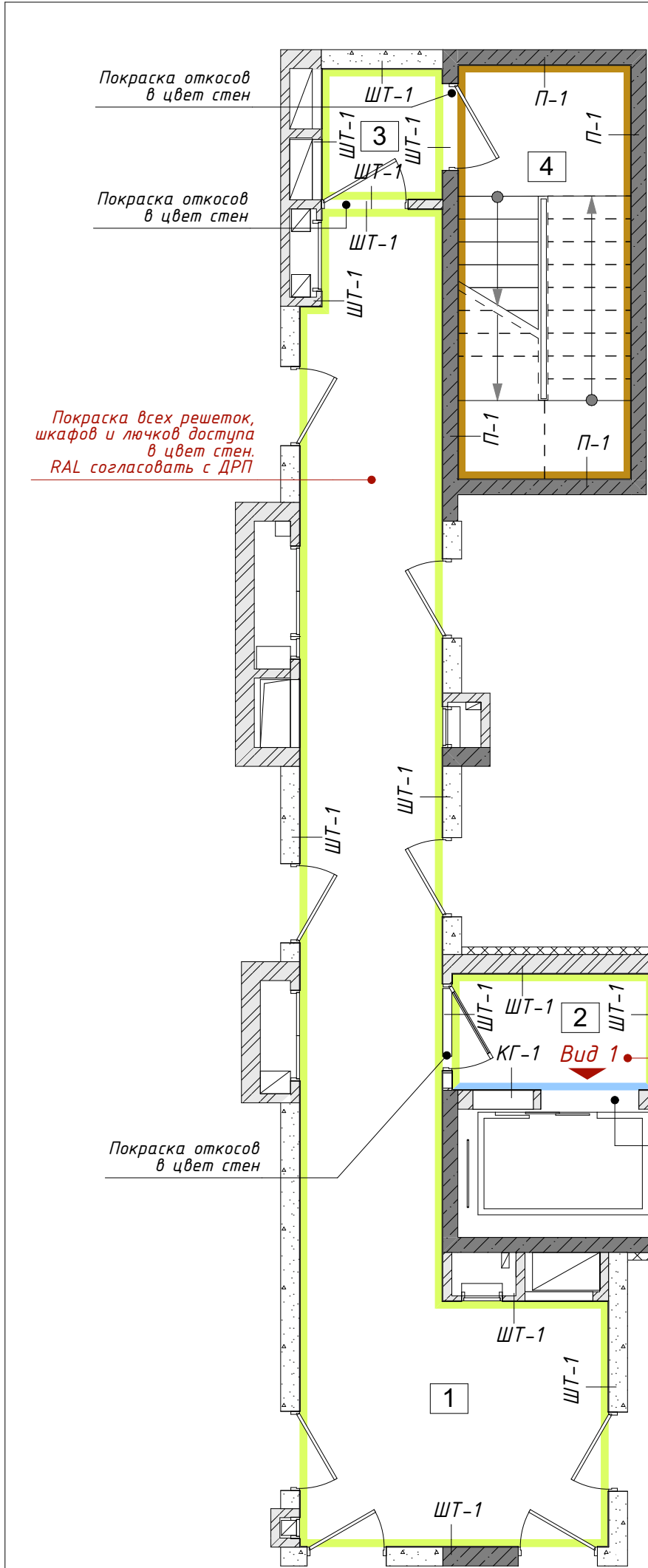
МОДЕЛЬ ПРОФИЛЯ МОЖЕТ ИЗМЕНИТЬСЯ. АКТУАЛЬНУЮ ИНФОРМАЦИЮ СМ. В СПЕЦИФИКАЦИИ МАТЕРИАЛОВ,

Электровыводы для освещения		
Вид	Наименование	Кол-во, шт
	Вывод для светодиодной ленты в встраиваемом профиле в потолок ГКЛ	1
	Вывод для светодиодной ленты в теневом профиле в потолке ГКЛ	1



Проект: Жилой комплекс по адресу г. Ростов-на-Дону, пр. Сиверса, 8	
Название листа: План расстановки осветительного оборудования	
Номер проекта: 14/10-01-2.3	
Разработал: Шкута А.Д.	
Руководитель: Биба С.А.	
Лист: 7	Формат: А3
Стадия: ДП	Дата: 12.05.2025
Заказчик:	





ПРИМЕЧАНИЕ:

1. Данные размеры являются ориентировочными и требуют уточнения по месту.
2. В местах, требующих обслуживания, обеспечить резервные люки.
3. Перед покраской стен сделать выкрасы в нескольких вариантах.
4. Площадь отделки указана фактическая, без учета запаса.
5. Смотреть совместно с развертками.

Экспликация. Обмерочный план

№ Помещения	Наименование	Площадь, кв.м.
1	Общий коридор	40,57
2	Лифтовой холл	4,15
3	Тамбур	3,31
4	Лестничная клетка	12,11
Общая площадь:		60,14 м ²

1. Реальные размеры могут отличаться после возведения перегородок и выравнивания, оштукатуривания стен.
2. Все размеры уточнить по месту с прорабом.

Ведомость отделки стен

Обозначение	Вид	Наименование	Площадь, м2
КГ-1		Керамогранит Т-1 (черный) 1200х600	4,20
П-1		Шлифовка и покраска стен	37,72
ШТ-1		Штукатурка "Карта мира" (фактуру и цвет согласовать с ДРП)	108,25

Ведомость уголков и профилей

Вид	Наименование	Кол-во. м.п.
	Накладной металлический уголок черный матовый 10мм.	5,4

Все материалы, фактуры и RAL согласовать с ДРП на объекте

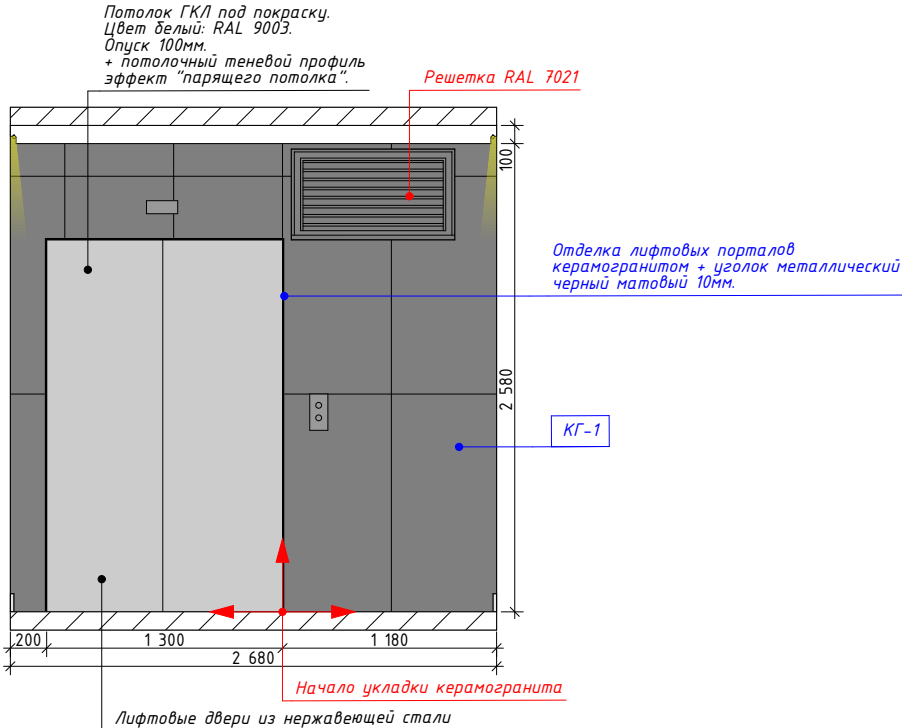
Точное кол-во. материалов запросить у отдела ПТО.
Кол-во. материалов в дизайн-проекте носит ознакомительный характер.

Покраска всех шкафов, лючков и решеток доступа в цвет стен. RAL согласовать с ДРП.

Покраска всех решеток, шкафов и лючков доступа в цвет стен. RAL согласовать с ДРП

Отделка лифтовых порталов керамогранитом КГ-1 + уголок черный матовый 10мм.

Вид 1



Проект:	Жилой комплекс по адресу г. Ростов-на-Дону, пр. Сиверса, 8
Название листа:	План отделки стен
Номер проекта:	14/10-01-2.3
Разработал:	Шкута А.Д.
Руководитель:	Биба С.А.
Лист:	8
Формат:	A3
Стадия:	ДП
Дата:	12.05.2025
Заказчик:	





Визуализации – это приближенное, условное изображение будущего интерьера помещения. Цвет, форма мебели и отделка поверхностей может отличаться от реальной.



Проект: Жилой комплекс по адресу г. Ростов-на-Дону, пр. Сиверса, 8	
Название листа: Визуализации. Лифтовой холл.	
Номер проекта: 14/10-01-2.3	
Разработал: Шкута А.Д.	
Руководитель: Биба С.А.	
Лист: 9	Формат: А3
Стадия: ДП	Дата: 12.05.2025
Заказчик:	



Неометрия
строительная
компания



Визуализации – это приближенное, условное изображение будущего интерьера помещения. Цвет, форма мебели и отделка поверхностей может отличаться от реальной.



Проект: Жилой комплекс по адресу г. Ростов-на-Дону, пр. Сиверса, 8	
Название листа: Визуализации. Квартирный коридор.	
Номер проекта: 14/10-01-2.3	
Разработал: Шкута А.Д.	
Руководитель: Биба С.А.	
Лист: 10	Формат: А3
Стадия: ДП	Дата: 12.05.2025
Заказчик:	



Неометрия
строительная
компания